



Inspiron 24 3000 Series מדריך שירות



רגם מושב: Inspiron 24-3459
רגם תקינה: W12C
סוג תקינה: W12C003

הערות, התראות ואזהרות

 **הערה:** "הערה" מציינת מידע חשוב המסייע להשתמש במחשב ביתר יעילות.

 **התראה:** "התראה" מציינת נזק אפשרי לחומרה או אוברץ נתונים, ומסבירה כיצד ניתן למנוע את הבעיה.

 **אזהרה:** "אזהרה" מציינת אפשרות של נזק לרכוש, פגיעה גופנית או מוות.

Copyright © 2015 Dell Inc. כל הזכויות שמורות. מוצר זה מוגן על ידי כל החוקים בארה"ב והחוקים הבינלאומיים להגנה על זכויות יוצרים וקניין רוחני. Dell™ והלוגו של Dell הם סימנים מסחריים של חברת Dell Inc. בארה"ב ו/או בתחומי שיפוט אחרים. כל הסימנים האחרים והשמות המוזכרים במסמך זה עשויים להיות סימנים מסחריים בבעלות החברות שלהן, בהתאמה.

08 - 2015

מהדורה A00

תוכן עניינים

9 לפני העבודה על חלקיו הפנימיים של המחשב

9 לפני שתתחיל

9 הוראות בטיחות

10 כלי עבודה מומלצים

11 לאחר העבודה על חלקיו הפנימיים של המחשב

12 סקירה טכנית כללית

12 מבט על המחשב מבפנים

13 הסרת מכלול המעמד

13 הליך להסרת מעמד הכן

14 ההליך להסרת מעמד הדרום

16 הליך להסרת מגביה המעמד מבסיס המעמד

18 החזרת מכלול המעמד למקומו

18 הליך להחלפת מעמד הכן

18 הליך להחלפת מעמד הדרום

18 הליך להחליף מגביה המעמד לבסיס המעמד

19 הסרת הכיסוי האחורי

19 תנאים מוקדמים

19 הליך

21 החזרת הכיסוי האחורי למקומו

21 הליך

21 דרישות לאחור התהליך

22 הסרת הכונן האופטי

22 תנאים מוקדמים

22 הליך

25.....החלפת הכונן האופטי

25הליך

25.....דרישות לאחר התהליך

26.....הסרת הכונן הקשיח

26תנאים מוקדמים

26.....הליך

29.....החזרת הכונן הקשיח למקומו

29הליך

29.....דרישות לאחר התהליך

30.....הסרת מודול הזיכרון

30תנאים מוקדמים

30.....הליך

32.....החזרת מודול הזיכרון למקומו

32הליך

33.....דרישות לאחר התהליך

34.....הסרת כרטיס האלחוט

34תנאים מוקדמים

34.....הליך

36.....החזרת כרטיס האלחוט למקומו

36הליך

37.....דרישות לאחר התהליך

38.....הסרת גוף הקירור

38תנאים מוקדמים

38.....הליך

40החזרת גוף הקירור למקומו

40הליך

40דרישות לאחר התהליך

41הסרת המאוורר

41תנאים מוקדמים

41הליך

43החזרת המאוורר למקומו

43הליך

43דרישות לאחר התהליך

44הסרת סוללת המטבע

44תנאים מוקדמים

45הליך

46החזרת סוללת המטבע למקומה

46הליך

46דרישות לאחר התהליך

47הסרת המיקרופון

47תנאים מוקדמים

47הליך

49החזרת המיקרופון למקומו

49הליך

49דרישות לאחר התהליך

50הסרת המצלמה

50תנאים מוקדמים

50הליך

52	החזרת המצלמה למקומה
52	הליך
52	דרישות לאחר התהליך
53	הסרת לוח המערכת
53	תנאים מוקדמים
53	הליך
56	החזרת לוח המערכת למקומו
56	הליך
56	דרישות לאחר התהליך
57	הסרת תושבת ההרכבה בתקן VESA
57	תנאים מוקדמים
57	הליך
59	החזרת תושבת ההרכבה בתקן VESA למקומה
59	הליך
59	דרישות לאחר התהליך
60	הסרת כיסוי הרמקול
60	תנאים מוקדמים
60	הליך
62	החזרת כיסוי הרמקול למקומו
62	הליך
62	דרישות לאחר התהליך
63	הסרת הרמקולים
63	תנאים מוקדמים
63	הליך

65	החזרת הרמקולים למקומם
65.....	הליך.....
65.....	דרישות לאחר התהליך.....
66	הסרת לוח לחצני הבקרה
66.....	תנאים מוקדמים.....
66.....	הליך.....
68	החזרת לוח לחצני הבקרה למקומו
68.....	הליך.....
68.....	דרישות לאחר התהליך.....
69	הסרת מכלול הצג
69.....	תנאים מוקדמים.....
70.....	הליך.....
74	החזרת מכלול הצג למקומו
74.....	הליך.....
74.....	דרישות לאחר התהליך.....
75	הסרת רגלית הגומי
75.....	תנאים מוקדמים.....
75.....	הליך.....
77	החזרת רגלית הגומי
77.....	הליך.....
77.....	דרישות לאחר התהליך.....
78	ניקוי סיסמאות שנשכחו
78.....	תנאים מוקדמים.....
78.....	הליך.....
79.....	דרישות לאחר התהליך.....

80.....ניקוי הגדרות CMOS

80.....תנאים מוקדמים

80.....הליך

81.....דרישות לאחר התהליך

82.....ערכון ה- BIOS

83.....קבלת עזרה ופנייה אל Dell

83.....משאבי עזרה עצמית

83.....פנייה אל Dell

לפני העבודה על חלקיו הפנימיים של המחשב

התראה: כדי להימנע מגרימת נזק לרכיבים ולכרטיסים, יש לגעת רק בקצותיהם בעת הטיפול בהם ולהימנע מנגיעה בפנים ובמגעם.



הערה: ייתכן שהתמונות במסמך זה לא יהיו זהות למחשב שלך, בהתאם לתצורה שהוזמנה.



לפני שתתחיל

- 1 שמוך וסגור את כל הקבצים הפתוחים וצא מכל היישומים הפתוחים.
- 2 כבה את המחשב.

- Windows 10: לחץ או הקש על **Start (התחל)** → **Shut down** → **החשמל**.
- Windows 8.1: במסך **Start (התחל)**, לחץ או הקש על סמל ההפעלה **Shut down** → **כיבוי**.
- Windows 7: לחץ או הקש על **Start (התחל)** → **Shut down (כיבוי)**.

הערה: אם אתה משתמש במערכת הפעלה אחרת, עיין בתיעוד של מערכת ההפעלה שברשותך לקבלת הוראות כיבוי.



- 3 נתק את המחשב ואת כל ההתקנים המחוברים משקעי החשמל שלהם.
- 4 נתק מהמחשב את כל הכבלים, כגון כבלי טלפון, כבלי רשת ועוד.
- 5 נתק מהמחשב את כל ההתקנים והציוד ההיקפי, כגון מקלדת, עכבר, צג ועוד.
- 6 הסר מהמחשב את כרטיסי המדיה ואת הדיסק האופטי, אם רלוונטי.
- 7 כאשר המחשב מנותק מהכבלים, לחץ לחיצה ממושכת על לחצן ההפעלה למשך 5 שניות, כדי לבצע הארקה של לוח המערכת.

התראה: הנח את המחשב על משטח ישר, רך ונקי כדי למנוע שריטה של הצג.



- 8 הנח את המחשב כשפניו פונים כלפי מטה.

הוראות בטיחות

היעזר בהוראות הבטיחות הבאות כדי להגן על המחשב מפני נזק אפשרי וכדי להבטיח את ביטחונך האישי.

אזהרה: לפני העבודה על חלקיו הפנימיים של המחשב, קרא את מידע הבטיחות שצורף למחשב. לקבלת מידע נוסף על נוהלי בטיחות מומלצים, עיין בדף הבית של התאימות לתקינה בכתובת www.dell.com/regulatory_compliance.



אזהרה: נתק את כל מקורות החשמל לפני פתיחה של כיסוי המחשב או של לוחות. לאחר סיום העבודה על חלקיו הפנימיים של המחשב, החזר למקומם את כל הכיסויים, הלוחות והברגים לפני חיבור המחשב למקור חשמל.



התראה: כדי להימנע מגרימת נזק למחשב, ודא שמשטח העבודה שטוח ונקי.



התראה: כדי להימנע מגרימת נזק לרכיבים ולכרטיסים, יש לגעת רק בקצותיהם בעת הטיפול בהם ולהימנע מנגיעה בפנים ובמגעם.



התראה: כל פעולת פתרון בעיות או תיקון שתבצע חייבת להיות בהתאם להרשאות או להנחיות של צוות הסיוע הטכני של Dell. האחריות אינה מכסה נזק עקב שירות שאינו מורשה על ידי Dell. עיין בהוראות הבטיחות המצורפות למוצר או בכתובת www.dell.com/regulatory_compliance.



התראה: לפני נגיעה ברכיבים בתוך המחשב, הארק את עצמך על-ידי נגיעה במשטח מתכת לא צבוע, כגון המתכת על גב המחשב. במהלך העבודה, גע מדי פעם במשטח מתכת לא צבוע כדי לפרוק חשמל סטטי, העלול לפגוע ברכיבים פנימיים.



התראה: בעת ניתוק כבל, יש למשוך את המחבר או את לשוניית המשיכה שלו ולא את הכבל עצמו. כבלים מסוימים כוללים מחברים עם לשוניות נעילה או בורגי מארז שעליך לנתק לפני ניתוק הכבל. בעת ניתוק הכבלים, יש להקפיד שהם ישרים, כדי להימנע מעיקום פינים של מחברים. בעת חיבור הכבלים, יש לוודא שהציאות והמחברים מיושרים ופונים לכיוון הנכון.



התראה: לחץ והוצא כל כרטיס שמוחקן בקורא כרטיסי המדיה האופציונלי.



כלי עבודה מומלצים

כדי לבצע את ההליכים המתוארים במסמך זה, ייתכן שתזדקק לכלים הבאים:

- מברג פיליפס
- להב פלסטיק

לאחר העבודה על חלקיו הפנימיים של המחשב

התראה: השארת ברגים חופשיים או משוחררים בתוך המחשב עלולה לגרום נזק חמור למחשב.



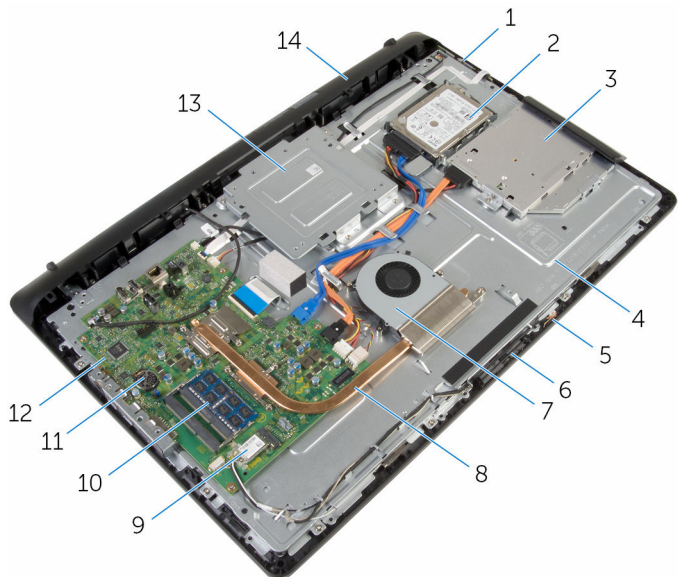
- 1 הברג את כל הברגים חזרה למקומם ובדוק שלא נותרו ברגים חופשיים בתוך המחשב.
- 2 חבר את כל ההתקנים החיצוניים, פריטי הציוד ההיקפי והכבלים שהסרת לפני העבודה על המחשב.
- 3 החזר למקומם את כל כרטיסי המדיה, הדיסקים וכל החלקים האחרים שהסרת לפני העבודה על המחשב.
- 4 חבר את המחשב ואת כל ההתקנים המחוברים לשקעי החשמל שלהם.
- 5 הפעל את המחשב.

סקירה טכנית כללית

אזהרה: לפני תחילת העבודה על חלקיו הפנימיים של המחשב, קרא את מידע הבטיחות שצורף למחשב ופעל על פי השלבים המפורטים בסעיף [לפני העבודה על חלקיו הפנימיים של המחשב](#). לאחר העבודה על חלקיו הפנימיים של המחשב, בצע את ההוראות בסעיף [לאחר העבודה על חלקיו הפנימיים של המחשב](#). לקבלת מידע נוסף על נוהלי בטיחות מומלצים, עיין בדף הבית של התאימות לתקינה בכתובת www.dell.com/regulatory_compliance.



מבט על המחשב מבפנים



מכלול כונן קשיח	2	לוח לחצני הבקרה	1
בסיס מכלול הצג	4	מכלול כונן אופטי	3
מודול מצלמה	6	לוח מיקרו־פון	5
גוף הקירור	8	המאוורר	7
מודול זיכרון	10	כרטיס אלחוט	9
לוח המערכת	12	סוללת המטבע	11
כיסוי הרמקול	14	תושבת הרכבה בתקן VESA	13

הסרת מכלול המעמד

אזהרה: לפני תחילת העבודה על חלקיו הפנימיים של המחשב, קרא את מידע הבטיחות שצורף למחשב ופעל על פי השלבים המפורטים בסעיף [לפני העבודה על חלקיו הפנימיים של המחשב](#). לאחר העבודה על חלקיו הפנימיים של המחשב, בצע את ההוראות בסעיף [לאחר העבודה על חלקיו הפנימיים של המחשב](#). לקבלת מידע נוסף על נוהלי בטיחות מומלצים, עיין בדף הבית של התאימות לתקינה בכתובת www.dell.com/regulatory_compliance.

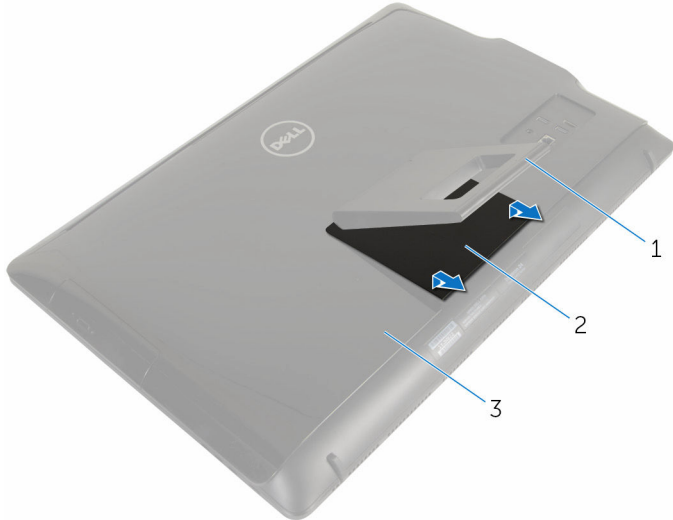


הליך להסרת מעמד הכן

הערה: סוג המכלול להרכבת המעמד משתנה בהתאם לתצורה שהזמנת.



- 1 הנח את המחשב כשפניו כלפי מטה על ברך או משטח נקי.
- 2 בקצות אצבעותיך, הרם את כיסוי המעמד.
- 3 החלק את כיסוי המעמד בוויית הרחק מהמעמד.

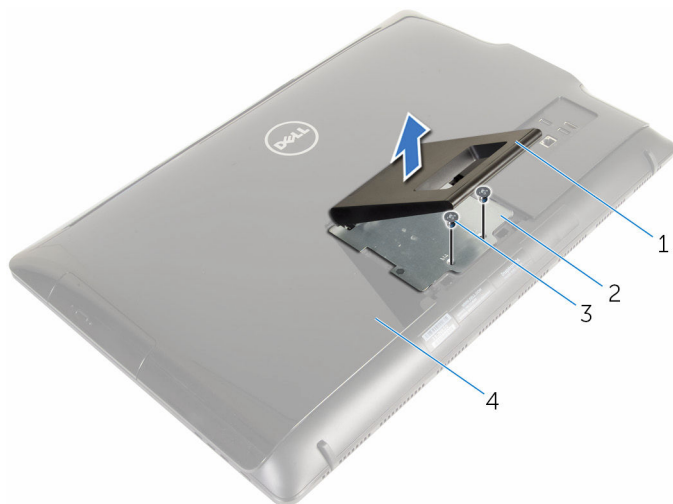


2 כיסוי מעמד

1 מעמד


3 כיסוי אחורי

- 4 הסר את הברגים שמהדקים את תושבת המעמד לכיסוי האחורי.



- | | | | |
|-------------|---|-----------|---|
| תושבת המעמד | 2 | מעמד | 1 |
| כיסוי אחורי | 4 | ברגים (2) | 3 |

ההליך להסרת מעמד הדום

הערה: סוג המכלול להרכבת המעמד משתנה בהתאם לתצורה שהזמנת. 

- 1 הנח את המחשב כשפניו כלפי מטה על בד רך או משטח נקי.
- 2 שחרר את הלשוניות שבכיסוי המעמד.

3 החלק את כיסוי המעמד והרחק אותו מהמחשב.



1 כיסוי מעמד 2 כיסוי אחורי

4 הסר את הברגים שמהדקים את המעמד לבסיס לוח הצג.
5 הרים את המעמד כלפי מעלה בזווית והחלק אותו החוצה מהמחשב.

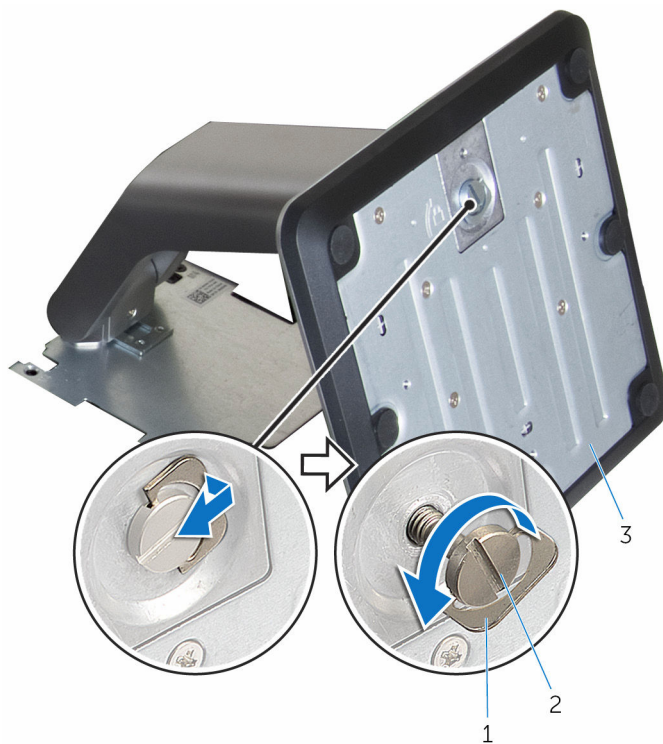


1 כיסוי אחורי 2 ברגים (4)
3 מעמד

הליך להסרת מגביה המעמד מבסיס המעמד

הערה: אם עליך להסיר את בסיס המעמד או את מגביה המעמד ממכלול המעמד, בצע שלבים אלה:

- 1 הרם את ידית הבורג שבבסיס המעמד.
- 2 בעזרת ידית הבורג, שחרר את בורג החיזוק הידני שמהדק את בסיס המעמד למגביה המעמד.

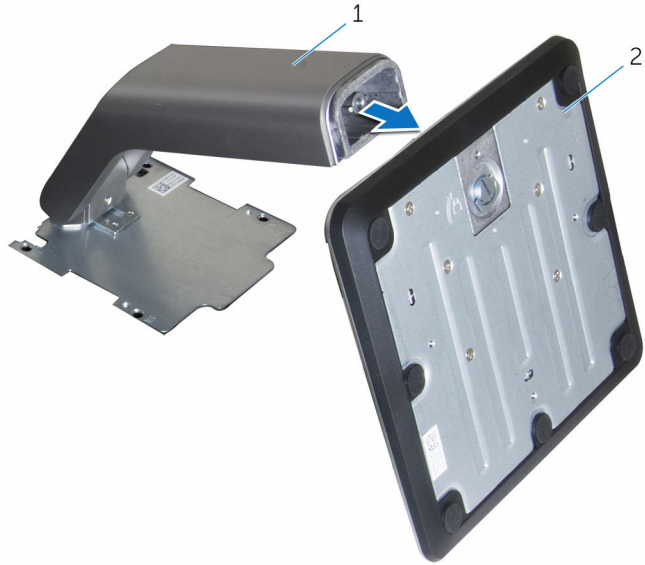


2 בורג חיזוק ידני

1 ידית הבורג

3 בסיס המעמד

3 החלק את בסיס המעמד והסר אותו ממגביה המעמד.



2 בסיס המעמד


1 מגביה המעמד

החזרת מכלול המעמד למקומו

אזהרה: לפני תחילת העבודה על חלקיו הפנימיים של המחשב, קרא את מידע הבטיחות שצורף למחשב ופעל על פי השלבים המפורטים בסעיף [לפני העבודה על חלקיו הפנימיים של המחשב](#). לאחר העבודה על חלקיו הפנימיים של המחשב, בצע את ההוראות בסעיף [לאחר העבודה על חלקיו הפנימיים של המחשב](#). לקבלת מידע נוסף על נוהלי בטיחות מומלצים, עיין בדף הבית של התאימות לתקינה בכתובת www.dell.com/regulatory_compliance.



הליך להחלפת מעמד הכן

הערה: סוג המכלול להרכבת המעמד משתנה בהתאם לתצורה שהזמנת. 


- 1 החלק את הלשוניות שבמעמד לתוך החריצים שבכיסוי האחורי.
- 2 החלף את הברגים שמהדקים את המעמד לבסיס לוח הצג.
- 3 החלק את הלשוניות שבכיסוי המעמד לתוך החריצים שבכיסוי האחורי והכנס את כיסוי המעמד למקומו בנקישה.

הליך להחלפת מעמד הדום

הערה: סוג המכלול להרכבת המעמד משתנה בהתאם לתצורה שהזמנת. 

- 1 הכנס את הלשוניות תושבת המעמד עם החריצים שבכיסוי האחורי כדי ליישר את חורי הברגים שבתושבת המעמד עם חורי הברגים שבכיסוי האחורי.
- 2 הברג חזרה את הברגים שמהדקים את משענת כף היד לכיסוי האחורי.
- 3 החלק והכנס את כיסוי המעמד שבתושבת המעמד.

הליך להחליף מגביה המעמד לבסיס המעמד

הערה: אם הסרת את בסיס המעמד או את מגביה המעמד, בצע שלבים אלה: 

- 1 החלק את בסיס המעמד לתוך החריץ שבמגביה המעמד.
- 2 חזק את בורג החיזוק הידני וקפל את ידית הבורג בבסיס המעמד.

הסרת הכיסוי האחורי

אזהרה: לפני תחילת העבודה על חלקיו הפנימיים של המחשב, קרא את מידע הבטיחות שצורף למחשב ופעל על פי השלבים המפורטים בסעיף [לפני העבודה על חלקיו הפנימיים של המחשב](#). לאחר העבודה על חלקיו הפנימיים של המחשב, בצע את ההוראות בסעיף [לאחר העבודה על חלקיו הפנימיים של המחשב](#). לקבלת מידע נוסף על נוהלי בטיחות מומלצים, עיין בדף הבית של התאימות לתקינה בכתובת www.dell.com/regulatory_compliance.



תנאים מוקדמים

הסר את [מכלול המעמד](#).

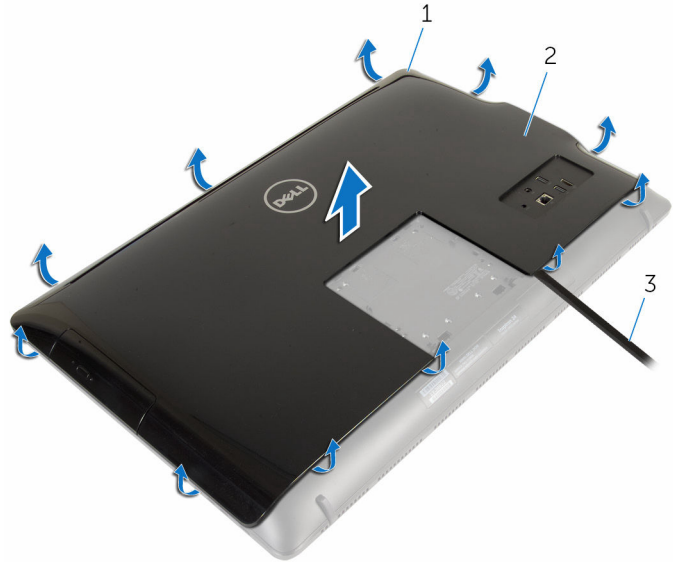
הליך

התראה: הסר את כיסוי המחשב אך ורק אם עליך להתקין אבזרים פנימיים במחשב.



1 בעזרת להב פלסטיק, נתק והרם את הכיסוי האחורי ממסגרת הצג.

2 הרם והוצא את הכיסוי האחורי מהמחשב.



2 כיסוי אחורי

1 מסגרת הצג
3 להב פלסטיק

החזרת הכיסוי האחורי למקומו

אזהרה: לפני תחילת העבודה על חלקיו הפנימיים של המחשב, קרא את מידע הבטיחות שצורף למחשב ופעל על פי השלבים המפורטים בסעיף [לפני העבודה על חלקיו הפנימיים של המחשב](#). לאחר העבודה על חלקיו הפנימיים של המחשב, בצע את ההוראות בסעיף [לאחר העבודה על חלקיו הפנימיים של המחשב](#). לקבלת מידע נוסף על נוהלי בטיחות מומלצים, עיין בדף הבית של התאימות לתקינה בכתובת www.dell.com/regulatory_compliance.



הליך

ישר את הלשוניות שבמכסה האחורי עם החריצים שבמסגרת הצג ולאחר מכן הכנס את המכסה האחורי למקומו.

דרישות לאחר התהליך

החזר את [מכלול המעמד](#) למקומו.

הסרת הכונן האופטי

אזהרה: לפני תחילת העבודה על חלקיו הפנימיים של המחשב, קרא את מידע הבטיחות שצורף למחשב ופעל על פי השלבים המפורטים בסעיף [לפני העבודה על חלקיו הפנימיים של המחשב](#). לאחר העבודה על חלקיו הפנימיים של המחשב, בצע את ההוראות בסעיף [לאחר העבודה על חלקיו הפנימיים של המחשב](#). לקבלת מידע נוסף על נוהלי בטיחות מומלצים, עיין בדף הבית של התאימות לתקינה בכתובת www.dell.com/regulatory_compliance.



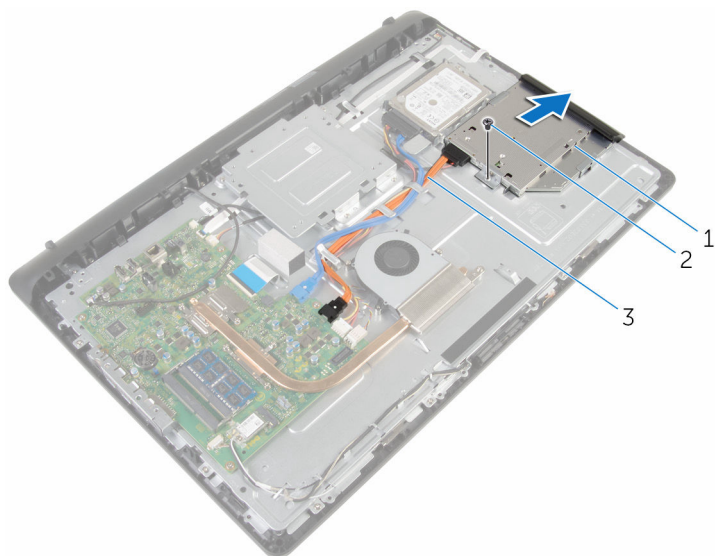
תנאים מוקדמים

- 1 הסר את [מכלול המעמד](#).
- 2 הסר את [הכיסוי האחורי](#).

הליך

- 1 נתק את כבל החשמל וכבל הנתונים מהכונן האופטי.
- 2 הסר את הבורג שמהדק את מכלול הכונן האופטי לבסיס לוח הצג.

3 החלק את מכלול הכונן האופטי אל מחוץ לתא הכונן האופטי.



2 בורג

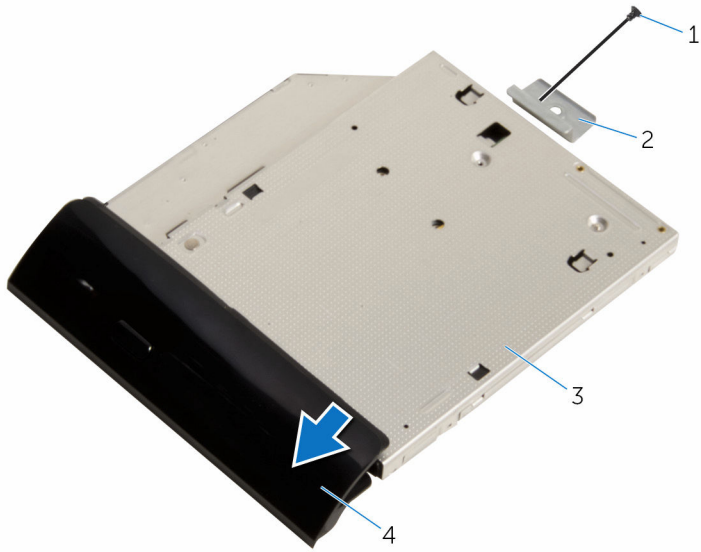
1 מכלול כונן אופטי

3 כבל חשמל ונתונים

4 משוך בזהירות את מסגרת הכונן האופטי והסר אותה מהכונן האופטי.

5 הסר את הברגים שמהדקים את תושבת הכונן האופטי לכונן האופטי.

6 הסר את תושבת הכונן האופטי מהכונן האופטי.



2 תושבת הכונן האופטי
4 מסגרת הכונן האופטי

1 בורג
3 כונן אופטי

החלפת הכונן האופטי

אזהרה: לפני תחילת העבודה על חלקיו הפנימיים של המחשב, קרא את מידע הבטיחות שצורף למחשב ופעל על פי השלבים המפורטים בסעיף [לפני העבודה על חלקיו הפנימיים של המחשב](#). לאחר העבודה על חלקיו הפנימיים של המחשב, בצע את ההוראות בסעיף [לאחר העבודה על חלקיו הפנימיים של המחשב](#). לקבלת מידע נוסף על נוהלי בטיחות מומלצים, עיין בדף הבית של התאימות לתקינה בכתובת www.dell.com/regulatory_compliance.



הליך

- 1 יישר את חור הבורג שבתושבת הכונן האופטי מול חור הבורג שבכונן האופטי.
- 2 החזר למקומו את הבורג שמהדק את תושבת הכונן האופטי לכונן האופטי.
- 3 ישר את הלשוניות שבמסגרת של הכונן האופטי עם החריצים שבמכלול הכונן האופטי והכנס אותן למקומן בנקישה.
- 4 החלק את מכלול הכונן האופטי לתוך מפרץ הכונן האופטי ויישר את חור הבורג שבתושבת הכונן האופטי מול חור הבורג שבבסיס לוח הצג.
- 5 הברג חזרה את הבורג שמהדק את מכלול הכונן האופטי לבסיס לוח הצג.
- 6 חבר את מחבר המתח וכבל הנתונים למכלול הכונן האופטי.

דרישות לאחר התהליך

- 1 החזר את [הכיסוי האחורי](#) למקומו.
- 2 החזר את [מכלול המעמד](#) למקומו.

הסרת הכונן הקשיח

אזהרה: לפני תחילת העבודה על חלקיו הפנימיים של המחשב, קרא את מידע הבטיחות שצורף למחשב ופעל על פי השלבים המפורטים בסעיף [לפני העבודה על חלקיו הפנימיים של המחשב](#). לאחר העבודה על חלקיו הפנימיים של המחשב, בצע את ההוראות בסעיף [לאחר העבודה על חלקיו הפנימיים של המחשב](#). לקבלת מידע נוסף על נוהלי בטיחות מומלצים, עיין בדף הבית של התאימות לתקינה בכתובת www.dell.com/regulatory_compliance.



התראה: כוננים קשיחים הם רכיבים רגישים. נקוט משנה זהירות בעת טיפול בכונן הקשיח.



התראה: כדי להימנע מאובדן נתונים, אין להסיר את הכונן הקשיח כאשר המחשב פועל או נמצא במצב שינה.



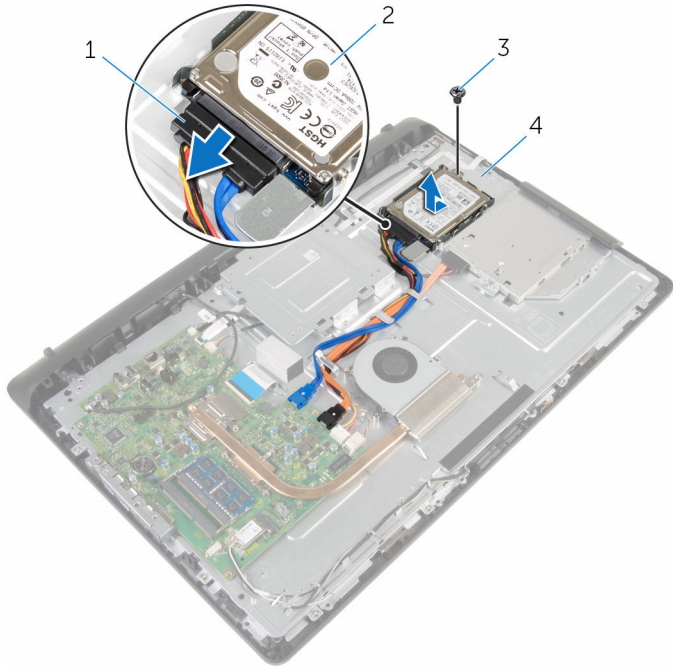
תנאים מוקדמים

- 1 הסר את [מכלול המעמד](#).
- 2 הסר את [הכיסוי האחורי](#).

הליך

- 1 נתק את כבל החשמל וכבל הנתונים מהכונן הקשיח.
- 2 הסר את הבורג שמהדק את מכלול הכונן הקשיח לבסיס מכלול הצג.

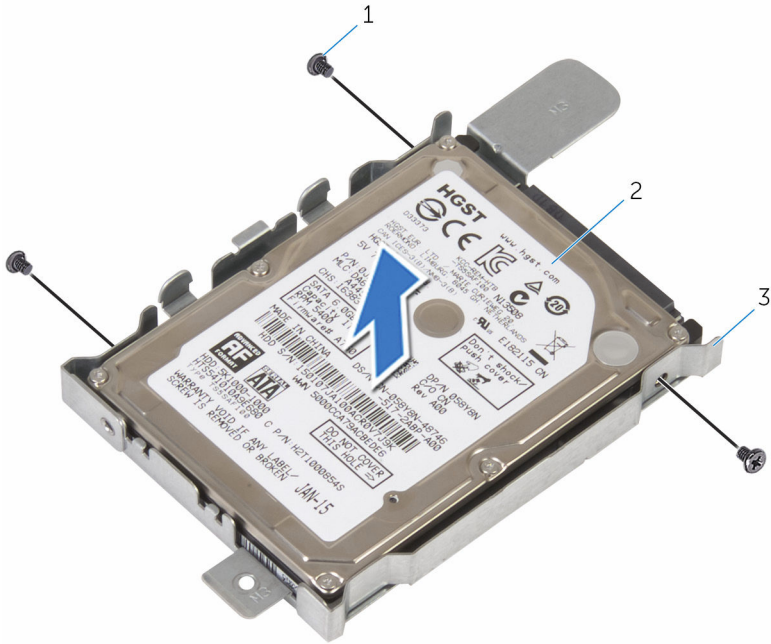
3 בקצות אצבעותיך, החלק את מכלול הכונן הקשיח אל מחוץ למפרץ הכונן הקשיח.



- | | | | |
|-----------------|---|------------------|---|
| מכלול כונן קשיח | 2 | כבל חשמל ונתונים | 1 |
| בסיס מכלול הצג | 4 | בורג | 3 |

4 הסר את הברגים שמהדקים את תושבת הכונן הקשיח לכונן הקשיח.

5 הסר את הכונן הקשיח מתושבת הכונן הקשיח.



2 הכונן הקשיח

1 ברגים (3)

3 תושבת הכונן הקשיח

החזרת הכונן הקשיח למקומו

אזהרה: לפני תחילת העבודה על חלקיו הפנימיים של המחשב, קרא את מידע הבטיחות שצורף למחשב ופעל על פי השלבים המפורטים בסעיף [לפני העבודה על חלקיו הפנימיים של המחשב](#). לאחר העבודה על חלקיו הפנימיים של המחשב, בצע את ההוראות בסעיף [לאחר העבודה על חלקיו הפנימיים של המחשב](#). לקבלת מידע נוסף על נוהלי בטיחות מומלצים, עיין בדף הבית של התאימות לתקינה בכתובת www.dell.com/regulatory_compliance.



התראה: כוננים קשיחים הם רכיבים רגישים. נקוט משנה זהירות בעת טיפול בכונן הקשיח.



הליך

- 1 ישר את חורי הברגים שבתושבת הכונן הקשיח עם חורי הברגים שבכונן הקשיח.
- 2 הברג חזרה את הברגים שמהדקים את תושבת הכונן הקשיח לכונן הקשיח.
- 3 החלק את מכלול הכונן הקשיח לתוך מפרץ הכונן הקשיח ויישר את חור הבורג שבתושבת הכונן הקשיח מול חור הבורג שבבסיס מכלול הצג.
- 4 הברג חזרה את הבורג שמהדק את מכלול הכונן הקשיח לבסיס מכלול הצג.
- 5 חבר את כבל החשמל וכבל הנתונים לכונן הקשיח.

דרישות לאחר התהליך

- 1 החזר את [הכיסוי האחורי](#) למקומו.
- 2 החזר את [מכלול המעמד](#) למקומו.

הסרת מודול הזיכרון

אזהרה: לפני תחילת העבודה על חלקי הפנימיים של המחשב, קרא את מידע הבטיחות שצורף למחשב ופעל על פי השלבים המפורטים בסעיף [לפני העבודה על חלקי הפנימיים של המחשב](#). לאחר העבודה על חלקי הפנימיים של המחשב, בצע את ההוראות בסעיף [לאחר העבודה על חלקי הפנימיים של המחשב](#). לקבלת מידע נוסף על נוהלי בטיחות מומלצים, עיין בדף הבית של התאימות לתקינה בכתובת www.dell.com/regulatory_compliance.



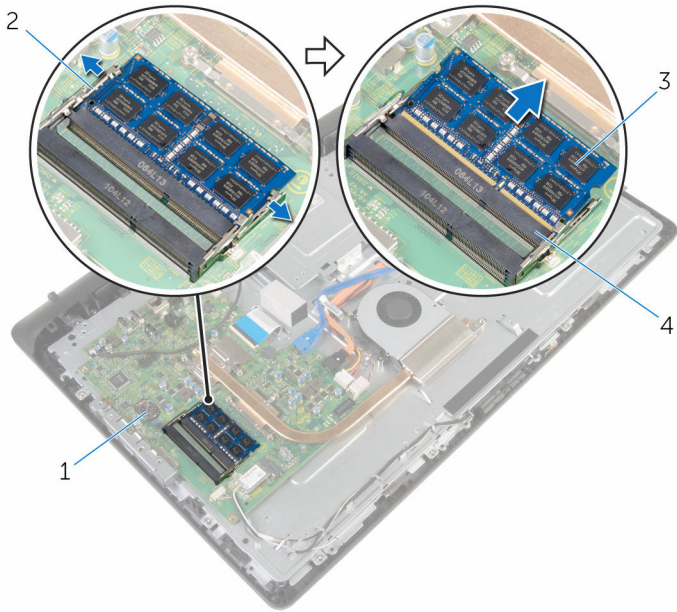
תנאים מוקדמים

- 1 הסר את [מכלול המעמד](#).
- 2 הסר את [הכיסוי האחורי](#).

הליך

- 1 היעזר בקצות האצבעות כדי להזיז בזהירות הצידה את תפסי ההידוק שבשני קצות החרוץ של מודול הזיכרון, עד שמודול הזיכרון ישתחרר ממקומו.

2 הסר את מודול הזיכרון מחריץ מודול הזיכרון.



- | | |
|---|--------------------|
| 1 | לוח המערכת |
| 2 | תפסי הידוק (2) |
| 3 | מודול זיכרון |
| 4 | חריץ מודול הזיכרון |

החזרת מודול הזיכרון למקומו

אזהרה: לפני תחילת העבודה על חלקי הפנימיים של המחשב, קרא את מידע הבטיחות שצורף למחשב ופעל על פי השלבים המפורטים בסעיף [לפני העבודה על חלקי הפנימיים של המחשב](#). לאחר העבודה על חלקי הפנימיים של המחשב, בצע את ההוראות בסעיף [לאחר העבודה על חלקי הפנימיים של המחשב](#). לקבלת מידע נוסף על נוהלי בטיחות מומלצים, עיין בדף הבית של התאימות לתקינה בכתובת www.dell.com/regulatory_compliance.

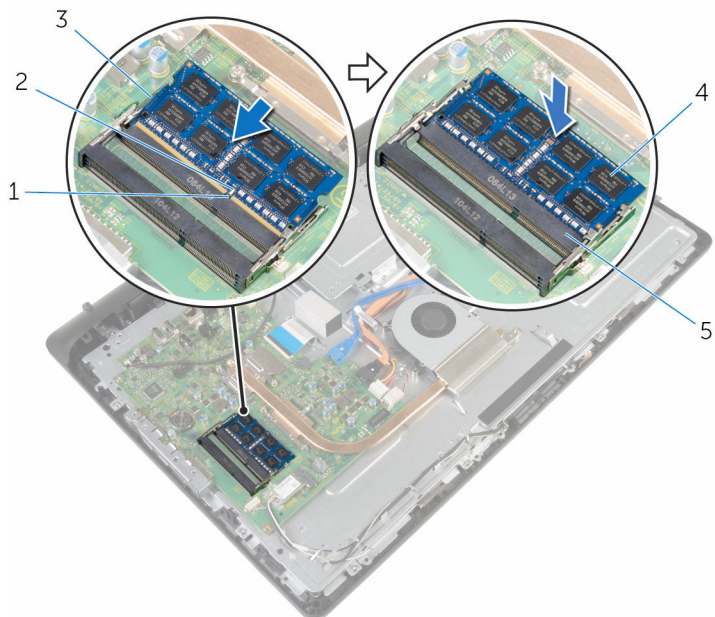


הליך

1 ישר את החריץ שבמודול הזיכרון עם הלשונית שבחריץ מודול הזיכרון.

2 החלק בחזוקה את מודול הזיכרון לתוך החרוץ בזווית ולחץ על מודול הזיכרון כלפי מטה, עד שייכנס למקומו בנקישה.

הערה: אם אינך שומע את הנקישה, הסר את מודול הזיכרון והתקן אותו חזרה.



2 לשונית
4 מודול זיכרון

1 חרוץ
3 תפסי הידוק (2)
5 חרוץ מודול הזיכרון

דרישות לאחר התהליך

- 1 החזר את [הכיסוי האחורי](#) למקומו.
- 2 החזר את [מכלול המעמד](#) למקומו.

הסרת כרטיס האלחוט

אזהרה: לפני תחילת העבודה על חלקי הפנימיים של המחשב, קרא את מידע הבטיחות שצורף למחשב ופעל על פי השלבים המפורטים בסעיף [לפני העבודה על חלקי הפנימיים של המחשב](#). לאחר העבודה על חלקי הפנימיים של המחשב, בצע את ההוראות בסעיף [לאחר העבודה על חלקי הפנימיים של המחשב](#). לקבלת מידע נוסף על נוהלי בטיחות מומלצים, עיין בדף הבית של התאימות לתקינה בכתובת www.dell.com/regulatory_compliance.



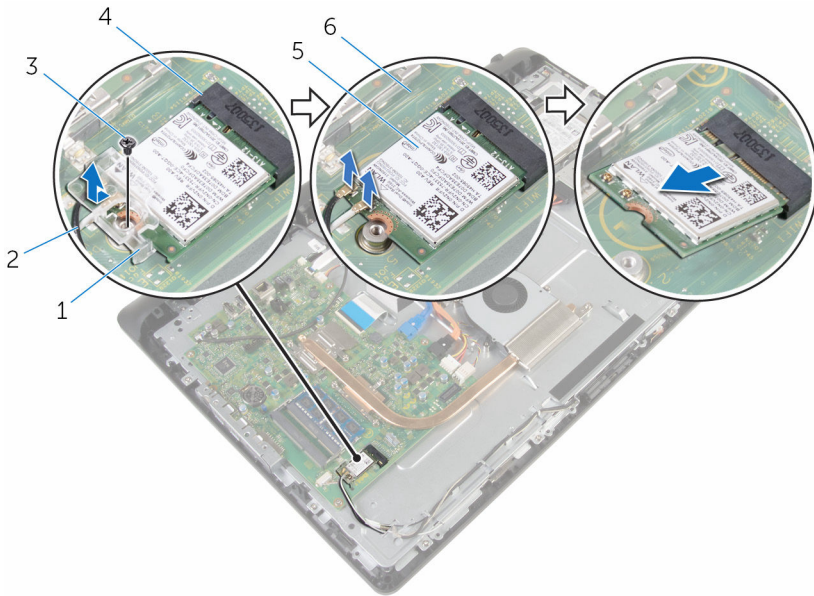
תנאים מוקדמים

- 1 הסר את [מכלול המעמד](#).
- 2 הסר את [הכיסוי האחורי](#).

הליך

- 1 הסר את הבורג שמהדק את תושבת כרטיס האלחוט ואת כרטיס האלחוט ללוח המערכת.
- 2 החלק והסר את תושבת כרטיס האלחוט מכרטיס האלחוט.
- 3 נתק את כבלי האנטנה מהמחברים בכרטיס האלחוט.

4 החלק את כרטיס האלחוט מתוך חריץ כרטיס האלחוט.



- | | | | |
|-------------------|---|--------------------|---|
| כבלי אנטנה | 2 | תושבת כרטיס האלחוט | 1 |
| חריץ כרטיס האלחוט | 4 | בורג | 3 |
| לוח המערכת | 6 | כרטיס אלחוט | 5 |

החזרת כרטיס האלחוט למקומו

אזהרה: לפני תחילת העבודה על חלקיו הפנימיים של המחשב, קרא את מידע הבטיחות שצורף למחשב ופעל על פי השלבים המפורטים בסעיף [לפני העבודה על חלקיו הפנימיים של המחשב](#). לאחר העבודה על חלקיו הפנימיים של המחשב, בצע את ההוראות בסעיף [לאחר העבודה על חלקיו הפנימיים של המחשב](#). לקבלת מידע נוסף על נוהלי בטיחות מומלצים, עיין בדף הבית של התאימות לתקינה בכתובת www.dell.com/regulatory_compliance.



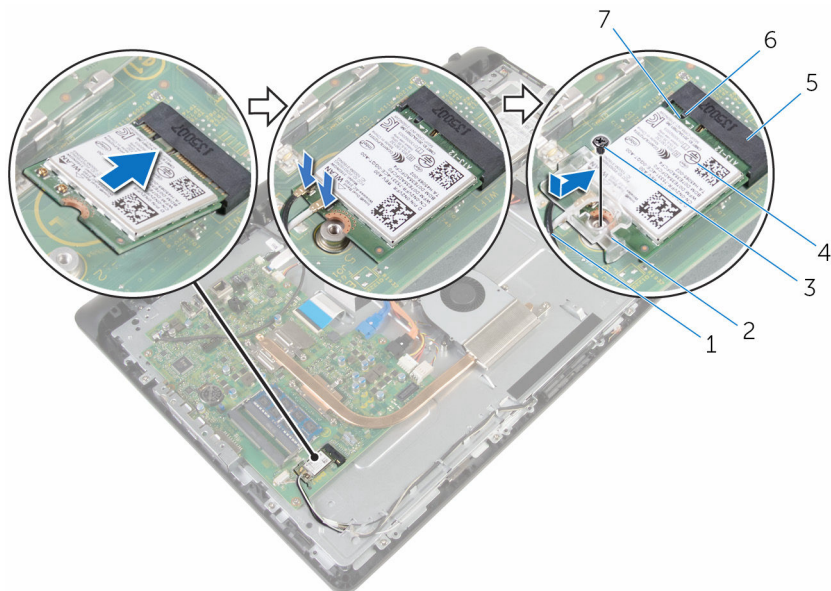
הליך

- 1 ישר את חריץ בכרטיס האלחוט עם הלשונית שבחריץ כרטיס האלחוט.
 - 2 הכנס את כרטיס האלחוט לתוך חריץ כרטיס האלחוט.
 - 3 לחץ על הקצה השני של כרטיס האלחוט כלפי מטה וישר את חור הבורג שבכרטיס האלחוט עם חור הבורג שבלוח המערכת.
 - 4 חבר את כבלי האנטנה לכרטיס האלחוט.
- הטבלה הבאה מספקת את סכמת הצבעים של כבלי האנטנה עבור כרטיס האלחוט שנתמך על-ידי המחשב:

צבע כבל האנטנה	מחברים בכרטיס האלחוט
לבן	ראשי (משולש לבן)
שחור	עזר (משולש שחור)

- 5 ישר את חור ההברגה שבתושבת כרטיס האלחוט בקו אחד עם חור ההברגה שבכרטיס האלחוט.

6 החזר את הבורג המהדק את תושבת כרטיס האלחוט ואת כרטיס האלחוט ללוח המערכת.



תושבת כרטיס האלחוט	2	כבלי אנטנה	1
כרטיס אלחוט	4	בורג	3
לשונית	6	חריץ כרטיס האלחוט	5
		חריץ	7

דרישות לאחר התהליך

- 1 החזר את [הכיסוי האחורי](#) למקומו.
- 2 החזר את [מכלול המעמד](#) למקומו.

הסרת גוף הקירור

אזהרה: לפני תחילת העבודה על חלקיו הפנימיים של המחשב, קרא את מידע הבטיחות שצורף למחשב ופעל על פי השלבים המפורטים בסעיף [לפני העבודה על חלקיו הפנימיים של המחשב](#). לאחר העבודה על חלקיו הפנימיים של המחשב, בצע את ההוראות בסעיף [לאחר העבודה על חלקיו הפנימיים של המחשב](#). לקבלת מידע נוסף על נוהלי בטיחות מומלצים, עיין בדף הבית של התאימות לתקינה בכתובת www.dell.com/regulatory_compliance.



אזהרה: גוף הקירור עשוי להתחמם במהלך פעולה רגילה. המתן מספיק זמן עד שגוף הקירור יתקרר, לפני שתיגע בו.



התראה: לקירור מרבי של המעבד, אין לגעת באזורים מעבירי החום בגוף הקירור. השמן שנמצא על העור עלול להפחית את יכולת העברת החום של המשחה התרמית.



תנאים מוקדמים

1 הסר את [מכלול המעמד](#).

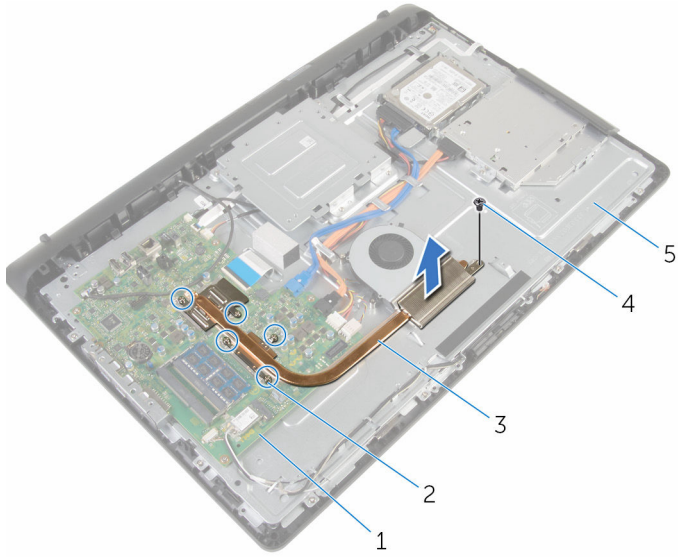
2 הסר את [הכיסוי האחורי](#).

הליך

1 לפי הסדר (שמצוין על-גבי גוף הקירור), שחרר את הברגים שמהדקים את גוף הקירור ללוח המערכת.

2 הסר את הבורג שמהדק את גוף הקירור לבסיס מכלול הצג.

3 הרם את גוף הקירור והוצא אותו מלוח המערכת.



- | | |
|---|-----------------|
| 1 | לוח המערכת |
| 2 | בורגי חיזוק (5) |
| 3 | גוף הקירור |
| 4 | בורג |
| 5 | בסיס מכלול הצג |

החזרת גוף הקירור למקומו

אזהרה: לפני תחילת העבודה על חלקיו הפנימיים של המחשב, קרא את מידע הבטיחות שצורף למחשב ופעל על פי השלבים המפורטים בסעיף [לפני העבודה על חלקיו הפנימיים של המחשב](#). לאחר העבודה על חלקיו הפנימיים של המחשב, בצע את ההוראות בסעיף [לאחר העבודה על חלקיו הפנימיים של המחשב](#). לקבלת מידע נוסף על נוהלי בטיחות מומלצים, עיין בדף הבית של התאימות לתקינה בכתובת www.dell.com/regulatory_compliance.



התראה: יישור לא נכון של גוף הקירור עלול לגרום נזק ללוח המערכת ולמעבד.



הערה: ניתן לעשות שימוש חוזר במשחה התרמית המקורית, בתנאי שלוח המערכת וגוף הקירור המקוריים מותקנים מחדש יחד. אם לוח המערכת או גוף הקירור מוחלפים, השתמש ברפידה התרמית הכלולה בערכה כדי להבטיח מוליכות תרמית.



הליך

- 1 ישר את חור הבורג שבגוף הקירור עם חור הבורג שבבסיס לוח הצג.
- 2 ישר את בורגי החיוק שבגוף הקירור עם חורי הברגים שבלוח המערכת.
- 3 לפי הסדר (שמצוין על-גבי גוף הקירור), חזק את בורגי החיוק שמהדקים את גוף הקירור ללוח המערכת.
- 4 הברג חזרה את הבורג שמהדק את גוף הקירור לבסיס מכלול הצג.

דרישות לאחר התהליך

- 1 החזר את [הכיסוי האחורי](#) למקומו.
- 2 החזר את [מכלול המעמד](#) למקומו.

הסרת המאוורר

אזהרה: לפני תחילת העבודה על חלקיו הפנימיים של המחשב, קרא את מידע הבטיחות שצורף למחשב ופעל על פי השלבים המפורטים בסעיף [לפני העבודה על חלקיו הפנימיים של המחשב](#). לאחר העבודה על חלקיו הפנימיים של המחשב, בצע את ההוראות בסעיף [לאחר העבודה על חלקיו הפנימיים של המחשב](#). לקבלת מידע נוסף על נוהלי בטיחות מומלצים, עיין בדף הבית של התאימות לתקינה בכתובת www.dell.com/regulatory_compliance.



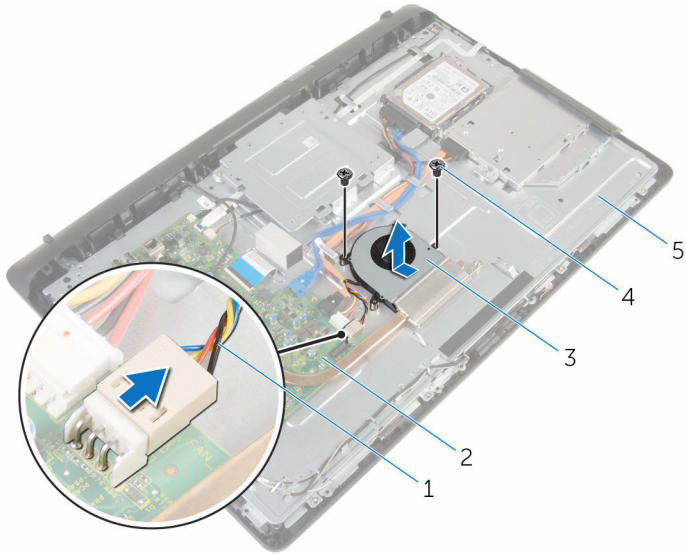
תנאים מוקדמים

- 1 הסר את [מכלול המעמד](#).
- 2 הסר את [הכיסוי האחורי](#).

הליך

- 1 נתק את כבל המאוורר מלוח המערכת.
- 2 הסר את הברגים שמהדקים את המאוורר לבסיס מכלול הצג.

3 הרם את המאוורר בזווית והוצא אותו מבסיס מכלול הצג.



2 לוח המערכת

4 ברגים (2)

1 כבל המאוורר

3 המאוורר

5 בסיס מכלול הצג

החזרת המאוורר למקומו

אזהרה: לפני תחילת העבודה על חלקיו הפנימיים של המחשב, קרא את מידע הבטיחות שצורף למחשב ופעל על פי השלבים המפורטים בסעיף [לפני העבודה על חלקיו הפנימיים של המחשב](#). לאחר העבודה על חלקיו הפנימיים של המחשב, בצע את ההוראות בסעיף [לאחר העבודה על חלקיו הפנימיים של המחשב](#). לקבלת מידע נוסף על נוהלי בטיחות מומלצים, עיין בדף הבית של התאימות לתקינה בכתובת www.dell.com/regulatory_compliance.



הליך

- 1 חזור את המאוורר בזווית על בסיס מכלול הצג.
- 2 ישר את חורי הברגים שעל המאוורר עם חורי הברגים שבבסיס מכלול הצג.
- 3 הברג חזרה את הברגים שמהדקים את המאוורר לבסיס מכלול הצג.
- 4 חבר את כבל המאוורר ללוח המערכת.

דרישות לאחר התהליך

- 1 החזר את [הכיסוי האחורי](#) למקומו.
- 2 החזר את [מכלול המעמד](#) למקומו.

הסרת סוללת המטבע

אזהרה: לפני תחילת העבודה על חלקי הפנימיים של המחשב, קרא את מידע הבטיחות שצורף למחשב ופעל על פי השלבים המפורטים בסעיף [לפני העבודה על חלקי הפנימיים של המחשב](#). לאחר העבודה על חלקי הפנימיים של המחשב, בצע את ההוראות בסעיף [לאחר העבודה על חלקי הפנימיים של המחשב](#). לקבלת מידע נוסף על נוהלי בטיחות מומלצים, עיין בדף הבית של התאימות לתקינה בכתובת www.dell.com/regulatory_compliance.



התראה: הוצאת סוללת המטבע מאפסת את הגדרות ה-BIOS להגדרות ברירת מחדל. מומלץ לשים לב מהן הגדרות ה-BIOS הקיימות לפני הוצאת סוללת המטבע.

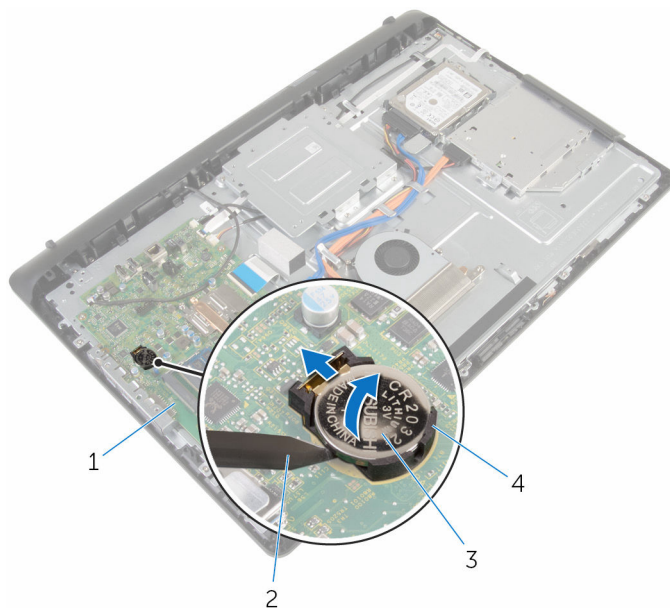


תנאים מוקדמים

- 1 הסר את [מכלול המעמד](#).
- 2 הסר את [הכיסוי האחורי](#).

הליך

באמצעות להב פלסטיק, הוצא בעדינות את סוללת המטבע מתוך שקע הסוללה בלוח המערכת.



- | | | | |
|------------|---|-------------|---|
| להב פלסטיק | 2 | לוח המערכת | 1 |
| שקע סוללה | 4 | סוללת המטבע | 3 |

החזרת סוללת המטבע למקומה

אזהרה: לפני תחילת העבודה על חלקיו הפנימיים של המחשב, קרא את מידע הבטיחות שצורף למחשב ופעל על פי השלבים המפורטים בסעיף [לפני העבודה על חלקיו הפנימיים של המחשב](#). לאחר העבודה על חלקיו הפנימיים של המחשב, בצע את ההוראות בסעיף [לאחר העבודה על חלקיו הפנימיים של המחשב](#). לקבלת מידע נוסף על נוהלי בטיחות מומלצים, עיין בדף הבית של התאימות לתקינה בכתובת www.dell.com/regulatory_compliance.



הליך

כאשר הצד החיובי פונה כלפי מעלה, הכנס את סוללת המטבע לתוך שקע הסוללה ולחץ עליה כדי שתכנס למקומה.

דרישות לאחר התהליך

1 חזור את [הכיסוי האחורי](#) למקומו.

2 חזור את [מכלול המעמד](#) למקומו.

הסרת המיקרופון

אזהרה: לפני תחילת העבודה על חלקי הפנימיים של המחשב, קרא את מידע הבטיחות שצורף למחשב ופעל על פי השלבים המפורטים בסעיף [לפני העבודה על חלקי הפנימיים של המחשב](#). לאחר העבודה על חלקי הפנימיים של המחשב, בצע את ההוראות בסעיף [לאחר העבודה על חלקי הפנימיים של המחשב](#). לקבלת מידע נוסף על נוהלי בטיחות מומלצים, עיין בדף הבית של התאימות לתקינה בכתובת www.dell.com/regulatory_compliance.



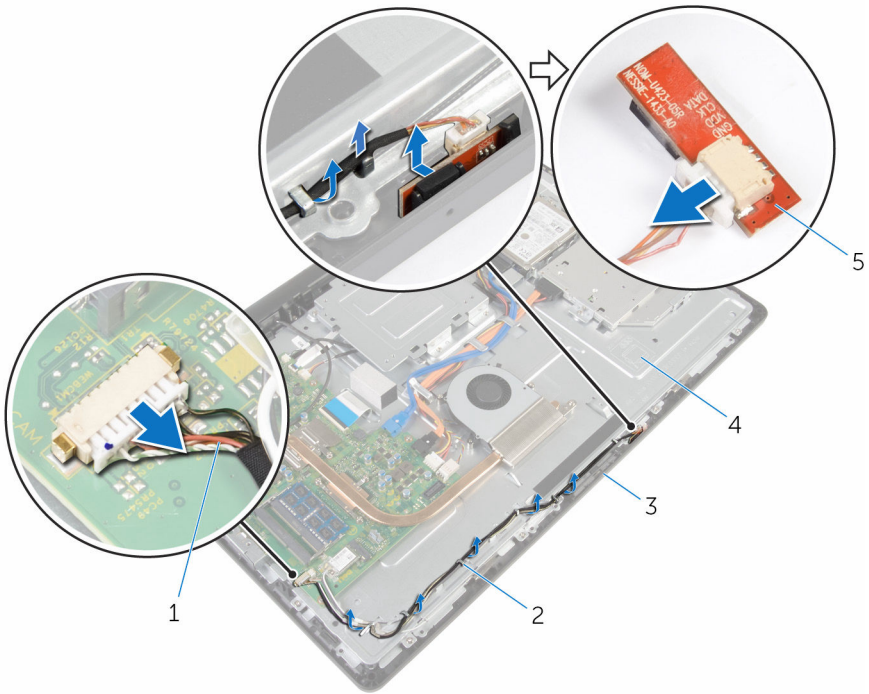
תנאים מוקדמים

- 1 הסר את [מכלול המעמד](#).
- 2 הסר את [הכיסוי האחורי](#).

הליך

- 1 נתק את כבל המיקרופון המצלמה מלוח המערכת.
- 2 רשום את ניתוב כבל המיקרופון והמצלמה והסר את הכבל ממכווני הניתוב שלו בסיס מכלול הצג.
- 3 בצע את ההליך משלב 4 עד שלב 7 בסעיף "[הסרת המצלמה](#)".
- 4 הרם את לוח המיקרופון בזווית והוצא אותו ממסגרת הצג.

5 נתק את כבל המיקרופון והמצלמה מלוח המיקרופון.



- | | | | |
|----------------|---|-----------------------|---|
| מכווני ניתוב | 2 | כבל המיקרופון והמצלמה | 1 |
| בסיס מכלול הצג | 4 | מסגרת הצג | 3 |
| | | לוח מיקרופון | 5 |

החזרת המיקרופון למקומו

אזהרה: לפני תחילת העבודה על חלקיו הפנימיים של המחשב, קרא את מידע הבטיחות שצורף למחשב ופעל על פי השלבים המפורטים בסעיף [לפני העבודה על חלקיו הפנימיים של המחשב](#). לאחר העבודה על חלקיו הפנימיים של המחשב, בצע את ההוראות בסעיף [לאחר העבודה על חלקיו הפנימיים של המחשב](#). לקבלת מידע נוסף על נוהלי בטיחות מומלצים, עיין בדף הבית של התאימות לתקינה בכתובת www.dell.com/regulatory_compliance.



הליך

- 1 חבר את כבל המיקרופון והמצלמה ללוח המיקרופון.
- 2 החלק את לוח המיקרופון למקומו בחריץ שבמסגרת הצג.
- 3 בצע את ההליך משלב 1 עד שלב 3 בסעיף ["החזרת המצלמה"](#) למקומה
- 4 נתב את כבל המצלמה והמיקרופון דרך מכווני הניתוב שבבסיס לוח הצג.
- 5 חבר את כבל המצלמה והמיקרופון ללוח המערכת.

דרישות לאחר התהליך

- 1 חזור את [הכיסוי האחורי](#) למקומו.
- 2 חזור את [מכלול המעמד](#) למקומו.

הסרת המצלמה

אזהרה: לפני תחילת העבודה על חלקיו הפנימיים של המחשב, קרא את מידע הבטיחות שצורף למחשב ופעל על פי השלבים המפורטים בסעיף [לפני העבודה על חלקיו הפנימיים של המחשב](#). לאחר העבודה על חלקיו הפנימיים של המחשב, בצע את ההוראות בסעיף [לאחר העבודה על חלקיו הפנימיים של המחשב](#). לקבלת מידע נוסף על נוהלי בטיחות מומלצים, עיין בדף הבית של התאימות לתקינה בכתובת www.dell.com/regulatory_compliance.



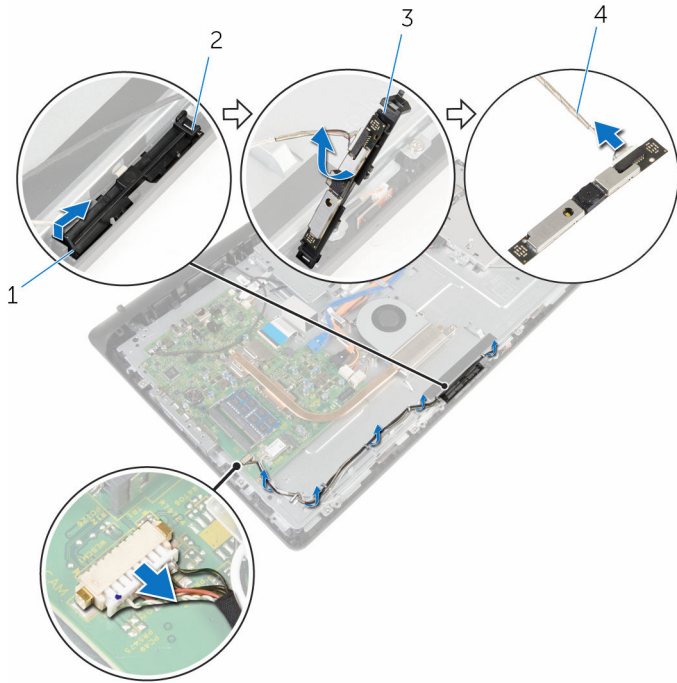
תנאים מוקדמים

- 1 הסר את [מכלול המעמד](#).
- 2 הסר את [הכיסוי האחורי](#).

הליך

- 1 נתק את כבל המיקרופון המצלמה מלוח המערכת.
- 2 רשום את ניתוב כבל המיקרופון והמצלמה והסר את הכבל ממכווני הניתוב שלו בסיס מכלול הצג.
- 3 בצע את ההליך משלב 4 עד שלב 6 בסעיף "[הסרת המיקרופון](#)".
- 4 בעזרת קצות האצבעות, לחץ על תפס ההידוק והרם את מודול המצלמה.
- 5 נתק את מודול המצלמה מהלשונית בחריץ מודול המצלמה שבמסגרת הצג.
- 6 הרם את מודול המצלמה והוצא אותו ממסגרת הצג.

7 נתק את כבל המיקרופון והמצלמה ממודול המצלמה.



- | | | | |
|-----------------------|---|-------------|---|
| לשונית | 2 | תפס הידוק | 1 |
| כבל המיקרופון והמצלמה | 4 | מודול מצלמה | 3 |

החזרת המצלמה למקומה

אזהרה: לפני תחילת העבודה על חלקיו הפנימיים של המחשב, קרא את מידע הבטיחות שצורף למחשב ופעל על פי השלבים המפורטים בסעיף [לפני העבודה על חלקיו הפנימיים של המחשב](#). לאחר העבודה על חלקיו הפנימיים של המחשב, בצע את ההוראות בסעיף [לאחר העבודה על חלקיו הפנימיים של המחשב](#). לקבלת מידע נוסף על נוהלי בטיחות מומלצים, עיין בדף הבית של התאימות לתקינה בכתובת www.dell.com/regulatory_compliance.



הליך

- 1 חבר את כבל המצלמה והמיקרופון למודול המצלמה.
- 2 דחף את הלשוניות במודול המצלמה לתוך הלשונית חריץ מודול המצלמה.
- 3 לחץ על מודול המצלמה כלפי מטה לתוך החריץ שבמסגרת הצג עד שייכנס למקומו בנקישה.
- 4 בצע את ההליכים משלב 1 עד שלב 2 בסעיף "[החזרת המיקרופון למקומו](#)".
- 5 נתב את כבל המצלמה והמיקרופון דרך מכווני הניתוב שבבסיס לוח הצג.
- 6 חבר את כבל המצלמה והמיקרופון ללוח המערכת.

דרישות לאחר התהליך

- 1 החזר את [האחורי](#) [האחורי](#) למקומו.
- 2 החזר את [מכלול המעמד](#) למקומו.

הסרת לוח המערכת

אזהרה: לפני תחילת העבודה על חלקי הפנימיים של המחשב, קרא את מידע הבטיחות שצורף למחשב ופעל על פי השלבים המפורטים בסעיף [לפני העבודה על חלקי הפנימיים של המחשב](#). לאחר העבודה על חלקי הפנימיים של המחשב, בצע את ההוראות בסעיף [לאחר העבודה על חלקי הפנימיים של המחשב](#). לקבלת מידע נוסף על נוהלי בטיחות מומלצים, עיין בדף הבית של התאימות לתקינה בכתובת www.dell.com/regulatory_compliance.



הערה: תג השירות של המחשב מאוחסן בלוח המערכת. עליך להזין את תג השירות בתוכנית הגדרת ה-BIOS לאחר החזרת לוח המערכת למקומו.



הערה: החזרת לוח המערכת למקומו תבטל את השינויים שביצעת ב-BIOS באמצעות תוכנית הגדרת ה-BIOS. עליך לבצע את השינויים הרצויים שוב לאחר החזרת לוח המערכת למקומו.



הערה: לפני ניתוק הכבלים מלוח המערכת, שים לב למיקומם של המחברים, כדי שתוכל לחבר את הכבלים מחדש בצורה נכונה לאחר שתחזיר את לוח המערכת למקומו.



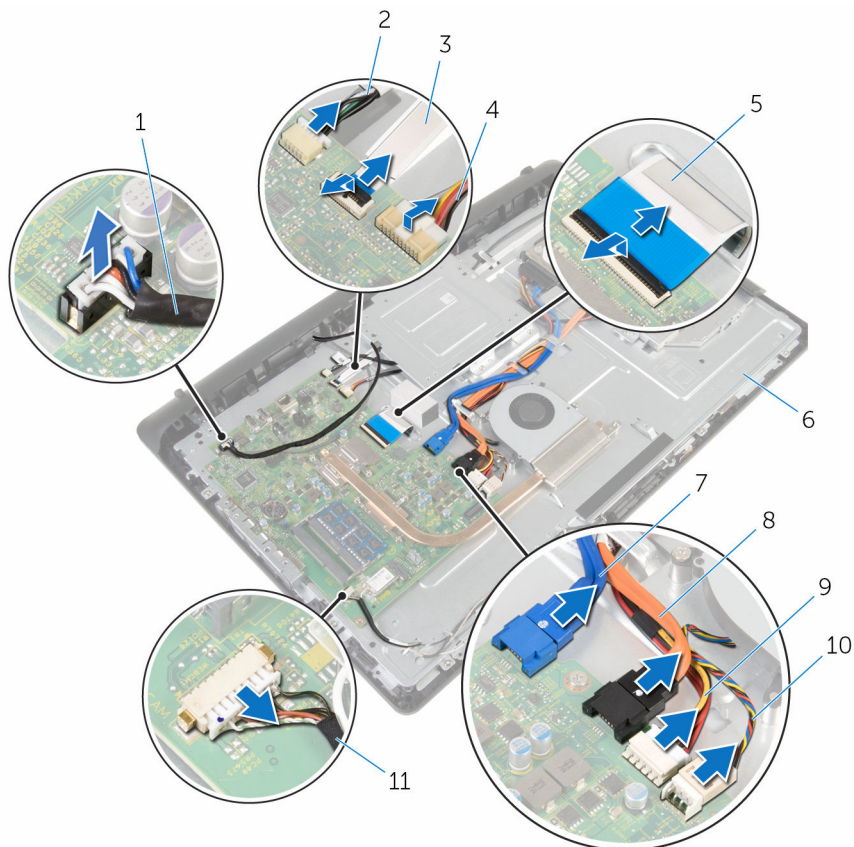
תנאים מוקדמים

- 1 הסר את [מכלול המעמד](#).
- 2 הסר את [הכיסוי האחורי](#).
- 3 הסר את [גוף הקירור](#).
- 4 הסר את [כרטיס האלחוט](#).

הליך

- 1 נתק את הרמקול, לוח בקרת המגע, כבל הכונן הקשיח, כבל הכונן האופטי, ספק החשמל של הכונן הקשיח ושל הכונן האופטי, המאוורר וכבלי המיקרופון והמצלמה מהמחברים שלהם בלוח המערכת.
- 2 הרם את התפסים ונתק את לוח לחצני הבקרה וכבלי הצג מהמחברים שלהם בלוח המערכת.

3 לחץ על התפס ונתק את כבל התאורה האחורית של הצג מהמחבר שלו בלוח המערכת.

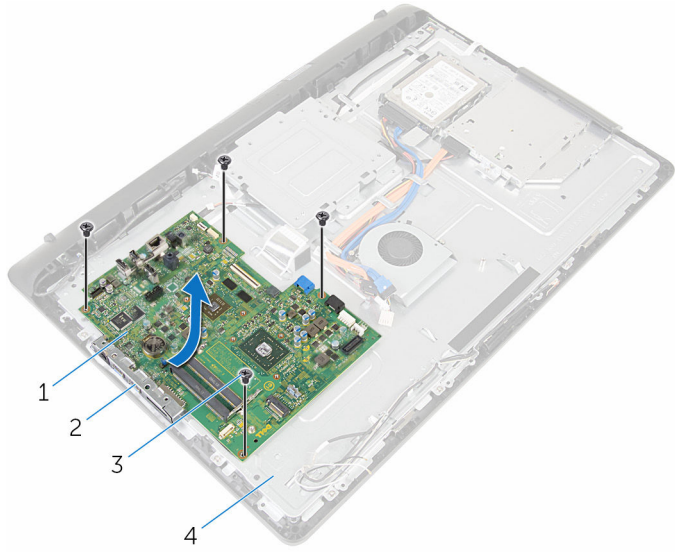


- | | | | |
|----|---|----|----------------------------|
| 1 | כבל הרמקול | 2 | כבל של לוח בקרת המגע |
| 3 | כבל לוח לחצני הבקרה | 4 | כבל התאורה האחורית של הצג |
| 5 | כבל צג | 6 | בסיס מכלול הצג |
| 7 | כבל נתונים של כונן קשיח | 8 | כבל נתונים של הכונן האופטי |
| 9 | כבל החשמל של הכונן הקשיח ושל הכונן האופטי | 10 | כבל המאוורר |
| 11 | כבל המיקרופון והמצלמה | | |

4 הסר את הברגים שמהדקים את לוח המערכת לבסיס מכלול הצג.

5 הרים בזהירות את לוח המערכת מקצהו הפנימי ושחרר את היציאות מהחריצים שבמכלול לוח הצג.

6 הרם את לוח המערכת והוצא אותו מבסיס מכלול הצג.



- | | |
|---|------------------|
| 1 | לוח המערכת |
| 2 | 2 חריצים |
| 3 | 3 ברגים (4) |
| 4 | 4 בסיס מכלול הצג |

החזרת לוח המערכת למקומו

אזהרה: לפני תחילת העבודה על חלקיו הפנימיים של המחשב, קרא את מידע הבטיחות שצורף למחשב ופעל על פי השלבים המפורטים בסעיף **לפני העבודה על חלקיו הפנימיים של המחשב**. לאחר העבודה על חלקיו הפנימיים של המחשב, בצע את ההוראות בסעיף **לאחר העבודה על חלקיו הפנימיים של המחשב**. לקבלת מידע נוסף על נוהלי בטיחות מומלצים, עיין בדף הבית של התאימות לתקינה בכתובת www.dell.com/regulatory_compliance.



הערה: תג השירות של המחשב מאוחסן בלוח המערכת. עליך להזין את תג השירות בתוכנית הגדרת ה-BIOS לאחר החזרת לוח המערכת למקומו.



הערה: החזרת לוח המערכת למקומו תבטל את השינויים שביצעת ב-BIOS באמצעות תוכנית הגדרת ה-BIOS. עליך לבצע את השינויים הרצויים שוב לאחר החזרת לוח המערכת למקומו.



הליך

- 1 הכנס את היציאות שבלוח המערכת לתוך החריצים שבבסיס לוח הצג, והנח את לוח המערכת על בסיס מכלול הצג.
- 2 ישר את חורי הברגים שבלוח המערכת עם חורי הברגים שבבסיס מכלול הצג.
- 3 הברג חזרה את הברגים שמהדקים את לוח המערכת לבסיס מכלול הצג.
- 4 חבר את כבל התאורה האחורית של הצג למחבר שלו בלוח המערכת.
- 5 החלק את לוח לחצני הבקרה וכבלי הצג לתוך מהמחברים שלהם בלוח המערכת ולחץ כלפי מטה על התפסים כדי להדק את הכבלים למקומם.
- 6 חבר את הרמקול, לוח בקרת המגע, כבל הנתונים של הכונן הקשיח, הנתונים של הכונן האופטי, ספק החשמל של הכונן הקשיח ושל הכונן האופטי, המאוורר וכבלי המיקרופון והמצלמה מהמחברים שלהם בלוח המערכת.

דרישות לאחר התהליך

- 1 החזר את **כרטיס האלחוט** למקומו.
- 2 החזר את **גוף הקירור** למקומו.
- 3 החזר את **הכיסוי האחורי** למקומו.
- 4 החזר את **מכלול המעמד** למקומו.

VESA הסרת תושבת ההרכבה בתקן

אזהרה: לפני תחילת העבודה על חלקיו הפנימיים של המחשב, קרא את מידע הבטיחות שצורף למחשב ופעל על פי השלבים המפורטים בסעיף [לפני העבודה על חלקיו הפנימיים של המחשב](#). לאחר העבודה על חלקיו הפנימיים של המחשב, בצע את ההוראות בסעיף [לאחר העבודה על חלקיו הפנימיים של המחשב](#). לקבלת מידע נוסף על נוהלי בטיחות מומלצים, עיין בדף הבית של התאימות לתקינה בכתובת www.dell.com/regulatory_compliance.



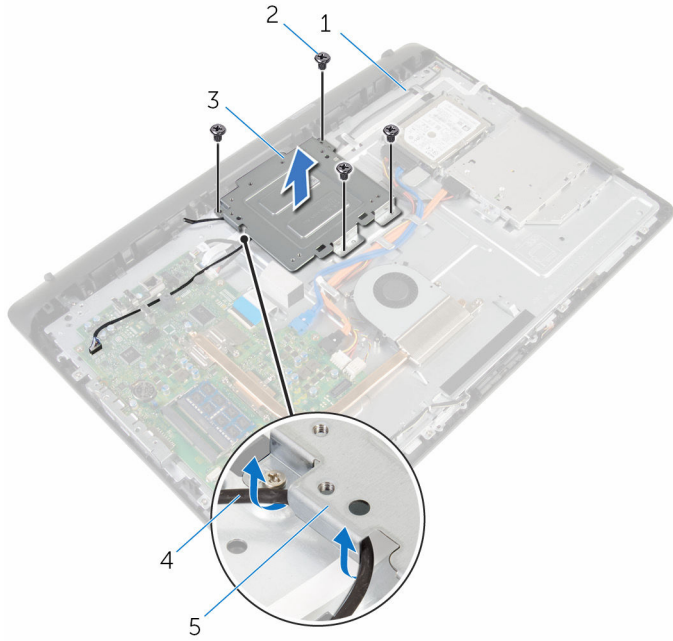
תנאים מוקדמים

- 1 הסר את [מכלול המעמד](#).
- 2 הסר את [הכיסוי האחורי](#).

הליך

- 1 שים לב לניתוב כבל הרמקול תחת תושבת ההרכבה בתקן VESA והסר אותו ממכווני הניתוב.
- 2 הסר את הברגים שמהדקים את תושבת ההרכבה בתקן VESA לבסיס לוח הצג.

3 הָרָם אֵת תּוֹשֶׁבֶת הַהֲרֻכְבָּה בְּתֵקֵן VESA וְהוֹצֵא אוֹתָהּ מִבְּסִיס לוח הַצֵּג.



- | | | | |
|---|-----------------------|---|------------|
| 1 | בסיס מכלול הצג | 2 | ברגים (4) |
| 3 | תושבת הרכבה בתקן VESA | 4 | כבל הרמקול |
| 5 | מכווני ניתוב | | |

VESA החזרת תושבת ההרכבה בתקן למקומה

אזהרה: לפני תחילת העבודה על חלקיו הפנימיים של המחשב, קרא את מידע הבטיחות שצורף למחשב ופעל על פי השלבים המפורטים בסעיף **לפני העבודה על חלקיו הפנימיים של המחשב**. לאחר העבודה על חלקיו הפנימיים של המחשב, בצע את ההוראות בסעיף **לאחר העבודה על חלקיו הפנימיים של המחשב**. לקבלת מידע נוסף על נוהלי בטיחות מומלצים, עיין בדף הבית של התאימות לתקינה בכתובת www.dell.com/regulatory_compliance.



הליך

- 1 ישר את חורי הברגים בתושבת ההרכבה בתקן VESA עם חורי הברגים בבסיס לוח הצג.
- 2 הברג חזרה את הברגים שמהדקים את תושבת ההרכבה בתקן VESA לבסיס לוח הצג.
- 3 נתב את כבל הרמקול דרך מכווני הניתוב תחת את תושבת ההרכבה בתקן VESA.

דרישות לאחר התהליך

- 1 חזור את **הכיסוי האחורי** למקומו.
- 2 חזור את **מכלול המעמד** למקומו.

הסרת כיסוי הרמקול

אזהרה: לפני תחילת העבודה על חלקיו הפנימיים של המחשב, קרא את מידע הבטיחות שצורף למחשב ופעל על פי השלבים המפורטים בסעיף [לפני העבודה על חלקיו הפנימיים של המחשב](#). לאחר העבודה על חלקיו הפנימיים של המחשב, בצע את ההוראות בסעיף [לאחר העבודה על חלקיו הפנימיים של המחשב](#). לקבלת מידע נוסף על נוהלי בטיחות מומלצים, עיין בדף הבית של התאימות לתקינה בכתובת www.dell.com/regulatory_compliance.



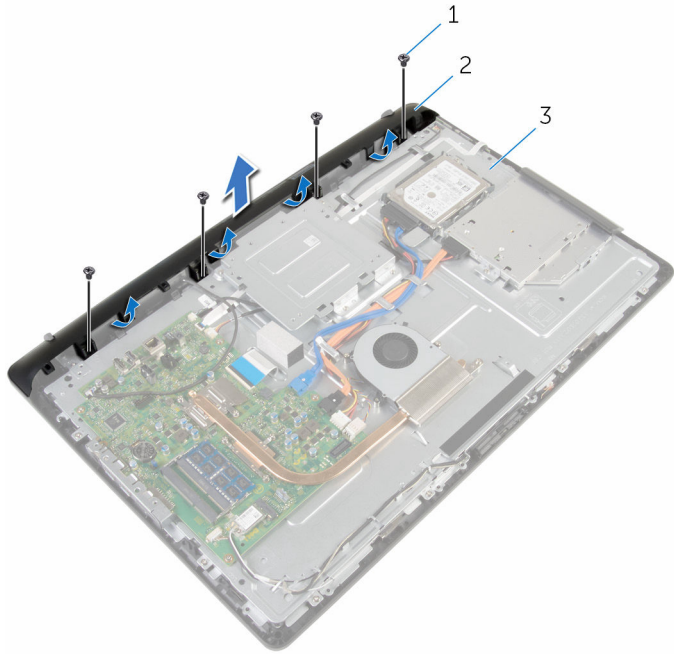
תנאים מוקדמים

- 1 הסר את [מכלול המעמד](#).
- 2 הסר את [הכיסוי האחורי](#).

הליך

- 1 הסר את הברגים שמהדקים את כיסוי הרמקול לבסיס מכלול הצג.
- 2 באמצעות קצות האצבעות, הוצא את כיסוי הרמקול לבסיס מכלול הצג.

3 הרם את כיסוי הרמקול והוצא אותו ממסגרת הצג.



2 כיסוי הרמקול

1 ברגים (4)

3 בסיס מכלול הצג

החזרת כיסוי הרמקול למקומו

אזהרה: לפני תחילת העבודה על חלקיו הפנימיים של המחשב, קרא את מידע הבטיחות שצורף למחשב ופעל על פי השלבים המפורטים בסעיף [לפני העבודה על חלקיו הפנימיים של המחשב](#). לאחר העבודה על חלקיו הפנימיים של המחשב, בצע את ההוראות בסעיף [לאחר העבודה על חלקיו הפנימיים של המחשב](#). לקבלת מידע נוסף על נוהלי בטיחות מומלצים, עיין בדף הבית של התאימות לתקינה בכתובת www.dell.com/regulatory_compliance.



הליך

- 1 ישור את חורי הברגים שבכיסוי הרמקול עם חורי הברגים שבבסיס מכלול הצג ודחף את כיסוי הרמקול למקומו.
- 2 הברג חזרה את הברגים המהדקים את כיסוי הרמקול לבסיס מכלול הצג.

דרישות לאחר התהליך

- 1 החזר את [הכיסוי האחורי](#) למקומו.
- 2 החזר את [מכלול המעמד](#) למקומו.

הסרת הרמקולים

אזהרה: לפני תחילת העבודה על חלקיו הפנימיים של המחשב, קרא את מידע הבטיחות שצורף למחשב ופעל על פי השלבים המפורטים בסעיף [לפני העבודה על חלקיו הפנימיים של המחשב](#). לאחר העבודה על חלקיו הפנימיים של המחשב, בצע את ההוראות בסעיף [לאחר העבודה על חלקיו הפנימיים של המחשב](#). לקבלת מידע נוסף על נוהלי בטיחות מומלצים, עיין בדף הבית של התאימות לתקינה בכתובת www.dell.com/regulatory_compliance.

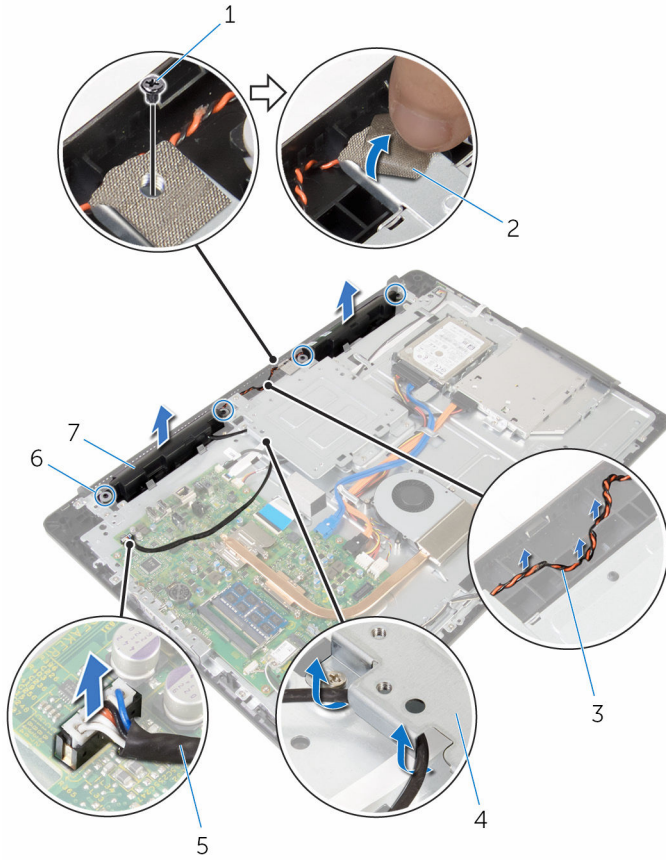


תנאים מוקדמים

- 1 הסר את [מכלול המעמד](#).
- 2 הסר את [הכיסוי האחורי](#).
- 3 הסר את [כיסוי הרמקולים](#).

הליך

- 1 נתק את כבל הרמקול מלוח המערכת.
- 2 רשום את ניתוב כבל הרמקולים שבבסיס מכלול הצג.
- 3 הסר את כבל הרמקול מהמערכת בזווית מתושבת ההרכבה בתקן VESA.
- 4 הסר את הבורג המהדק את תושבת ההרכבה בתקן VESA- למקומה.
- 5 קלף את סרט ההדבקה שמהדק את כבל הרמקול אל תושבת ההרכבה בתקן VESA.
- 6 רשום את ניתוב כבל הרמקול המחובר לרמקול השמאלי אל הרמקול הימני וכן את המיקום של לולאות הגומי במסגרת המחשב.



- | | | | |
|---|-----------------------|---|------------------|
| 2 | סרט | 1 | בורג |
| 4 | תושבת הרכבה בתקן VESA | 3 | ניתוב כבל הרמקול |
| 6 | לולאות גומי (4) | 5 | כבל הרמקול |
| | | 7 | רמקולים (2) |

החזרת הרמקולים למקומם

אזהרה: לפני תחילת העבודה על חלקיו הפנימיים של המחשב, קרא את מידע הבטיחות שצורף למחשב ופעל על פי השלבים המפורטים בסעיף [לפני העבודה על חלקיו הפנימיים של המחשב](#). לאחר העבודה על חלקיו הפנימיים של המחשב, בצע את ההוראות בסעיף [לאחר העבודה על חלקיו הפנימיים של המחשב](#). לקבלת מידע נוסף על נוהלי בטיחות מומלצים, עיין בדף הבית של התאימות לתקינה בכתובת www.dell.com/regulatory_compliance.



הליך

- 1 באמצעות בליטות היישור ולולאות הגומי שעל מסגרת הצג, הנח את הרמקולים על מסגרת הצג.
- 2 נתב את כבל המצלמה דרך מכווני הניתוב שבמסגרת הצג.
- 3 הצמד את הסרט המאבטח את כבל הרמקול אל תושבת ההרכבה בתקן VESA.
- 4 הברג חזרה את הבורג שמהדק את תושבת ההרכבה בתקן VESA.
- 5 החזר את לולאות הגומי אם הן לחוץ כלפי מעלה בעת החלפת את הרמקולים.
- 6 נתב את כבל הרמקול המחובר לרמקול השמאלי אל הרמקול הימני שבבסיס מכלול הצג.
- 7 נתב והברג חזרה את כבל הרמקול תחת תושבת ההרכבה בתקן VESA.
- 8 חבר את כבל הרמקול ללוח המערכת.

דרישות לאחר התהליך

- 1 החזר את [כיסוי הרמקול](#) למקומו.
- 2 החזר את [הכיסוי האחורי](#) למקומו.
- 3 החזר את [מכלול המעמד](#) למקומו.

הסרת לוח לחצני הבקרה

אזהרה: לפני תחילת העבודה על חלקי הפנימיים של המחשב, קרא את מידע הבטיחות שצורף למחשב ופעל על פי השלבים המפורטים בסעיף [לפני העבודה על חלקי הפנימיים של המחשב](#). לאחר העבודה על חלקי הפנימיים של המחשב, בצע את ההוראות בסעיף [לאחר העבודה על חלקי הפנימיים של המחשב](#). לקבלת מידע נוסף על נוהלי בטיחות מומלצים, עיין בדף הבית של התאימות לתקינה בכתובת www.dell.com/regulatory_compliance.



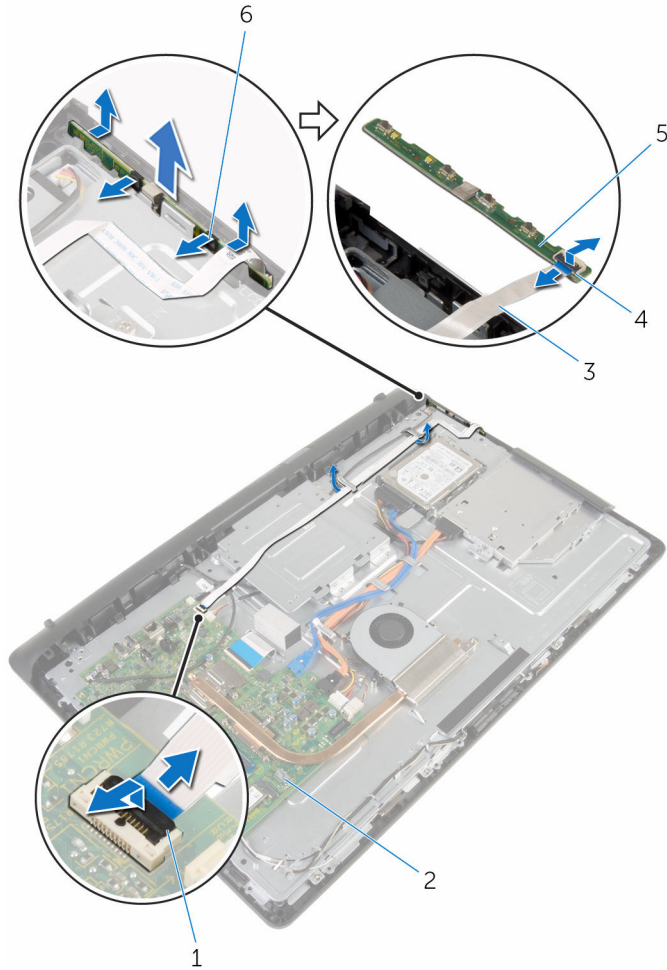
תנאים מוקדמים

- 1 הסר את [מכלול המעמד](#).
- 2 הסר את [הכיסוי האחורי](#).
- 3 הסר את [תושבת ההרכבה בתקן VESA](#).

הליך

- 1 הרם את התפס ונתק את כבל לוח לחצני הבקרה מלוח המערכת.
- 2 רשום את ניתוב הכבל של לוח לחצני הבקרה וקלף אותו ממכווני הניתוב שלו בבסיס מכלול הצג.
- 3 בעזרת קצות האצבעות, לחץ על תפסי הנעילה שבלוח לחצני הבקרה לחריץ.
- 4 הרם את לוח לחצני הבקרה והוצא אותו ממסגרת הצג.

5 הרם את התפס ונתק את כבל לוח לחצני הבקרה מלוח לחצני הבקרה.



- | | | | |
|----------------|---|---------------------|---|
| לוח המערכת | 2 | תפס | 1 |
| תפס | 4 | כבל לוח לחצני הבקרה | 3 |
| תפסי הידוק (2) | 6 | לוח לחצני הבקרה | 5 |

החזרת לוח לחצני הבקרה למקומו

אזהרה: לפני תחילת העבודה על חלקי הפנימיים של המחשב, קרא את מידע הבטיחות שצורף למחשב ופעל על פי השלבים המפורטים בסעיף [לפני העבודה על חלקי הפנימיים של המחשב](#). לאחר העבודה על חלקי הפנימיים של המחשב, בצע את ההוראות בסעיף [לאחר העבודה על חלקי הפנימיים של המחשב](#). לקבלת מידע נוסף על נוהלי בטיחות מומלצים, עיין בדף הבית של התאימות לתקינה בכתובת www.dell.com/regulatory_compliance.



הליך

- 1 החלק את כבל לוח לחצני הבקרה לתוך המחבר בלוח לחצני הבקרה ולחץ כלפי מטה על התפס כדי להדק את הכבל.
- 2 חזור את לוח לחצני הבקרה למקומו בחריץ שבמסגרת הצג.
- 3 נתב את כבל לוח לחצני הבקרה דרך מכווני הניתוב והצמד את הכבל של לוח לחצני הבקרה אל בסיס מכלול הצג.
- 4 החלק את כבל לוח לחצני הבקרה לתוך המחבר בלוח המערכת ולחץ כלפי מטה על התפס כדי להדק את הכבל.

דרישות לאחר התהליך

- 1 חזור את [תושבת ההרכבה בתקן VESA](#) למקומה.
- 2 חזור את [הכיסוי האחורי](#) למקומו.
- 3 חזור את [מכלול המעמד](#) למקומו.

הסרת מכלול הצג

אזהרה: לפני תחילת העבודה על חלקיו הפנימיים של המחשב, קרא את מידע הבטיחות שצורף למחשב ופעל על פי השלבים המפורטים בסעיף [לפני העבודה על חלקיו הפנימיים של המחשב](#). לאחר העבודה על חלקיו הפנימיים של המחשב, בצע את ההוראות בסעיף [לאחר העבודה על חלקיו הפנימיים של המחשב](#). לקבלת מידע נוסף על נוהלי בטיחות מומלצים, עיין בדף הבית של התאימות לתקינה בכתובת www.dell.com/regulatory_compliance.

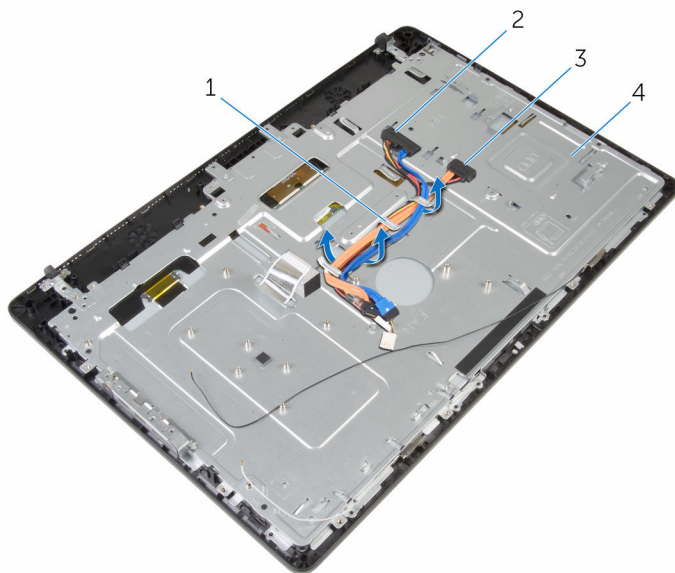


תנאים מוקדמים

- 1 הסר את [מכלול המעמד](#).
- 2 הסר את [הכיסוי האחורי](#).
- 3 הסר את [הכונן האופטי](#).
- 4 הסר את [הכונן הקשיח](#).
- 5 הסר את [מודול הזיכרון](#).
- 6 הסר את [כרטיס האלחוט](#).
- 7 הסר את [גוף הקירור](#).
- 8 הסר את [המאורר](#).
- 9 הסר את [סוללת המטבע](#).
- 10 הסר את [המיקרופון](#).
- 11 הסר את [המצלמה](#).
- 12 הסר את [לוח המערכת](#).
- 13 הסר את [תושבת ההרכבה בתקן VESA](#).
- 14 הסר את [כיסוי הרמקולים](#).
- 15 הסר את [הרמקולים](#).
- 16 הסר את [לוח לחצני הבקרה](#).

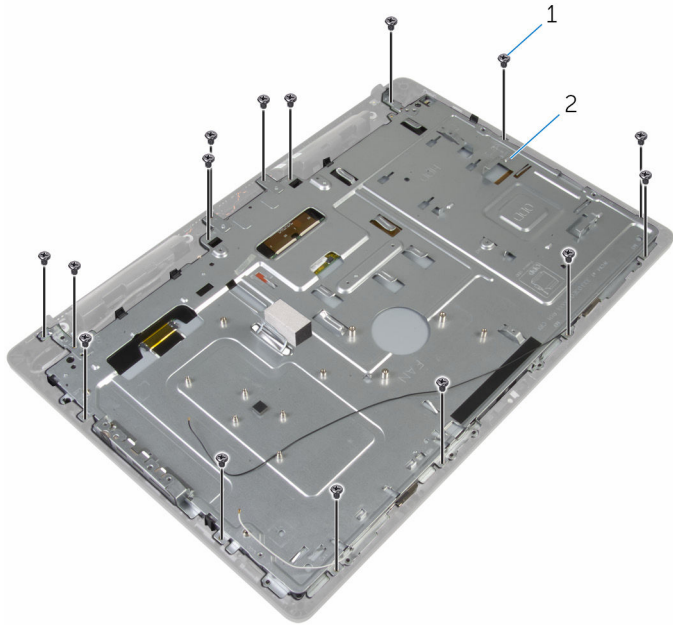
הליך

1 רשום את ניתוב כבלי הכונן האופטי והכונן הקשיח והסר את הכבלים ממכווני הניתוב בבסיס מכלול הצג.



מכווני ניתוב	1	כבל הכונן הקשיח	2
כבל הכונן האופטי	3	בסיס מכלול הצג	4

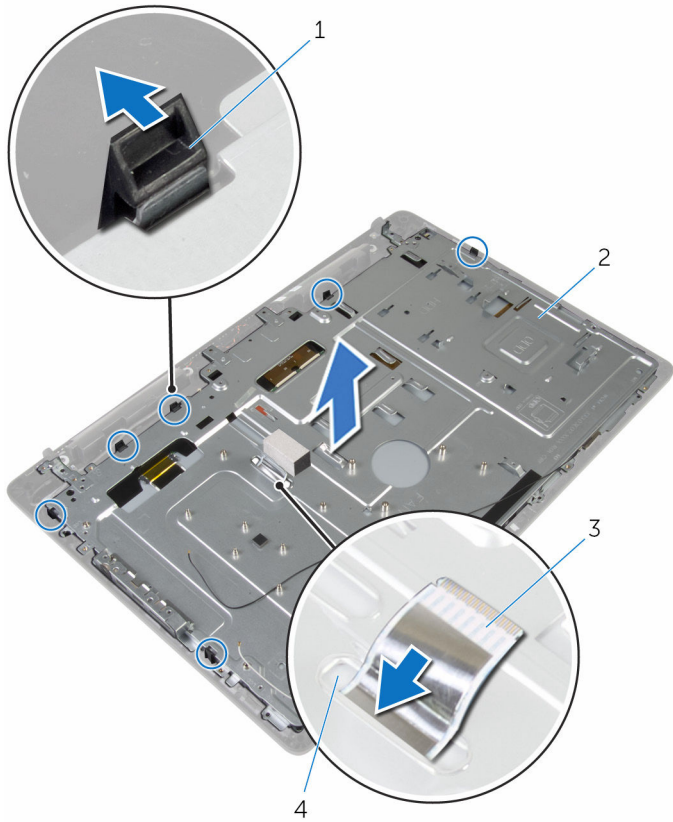
2 הסר את הברגים שמהדקים את בסיס מכלול הצג למסגרת הצג.



1 ברגים (19) 2 בסיס מכלול הצג

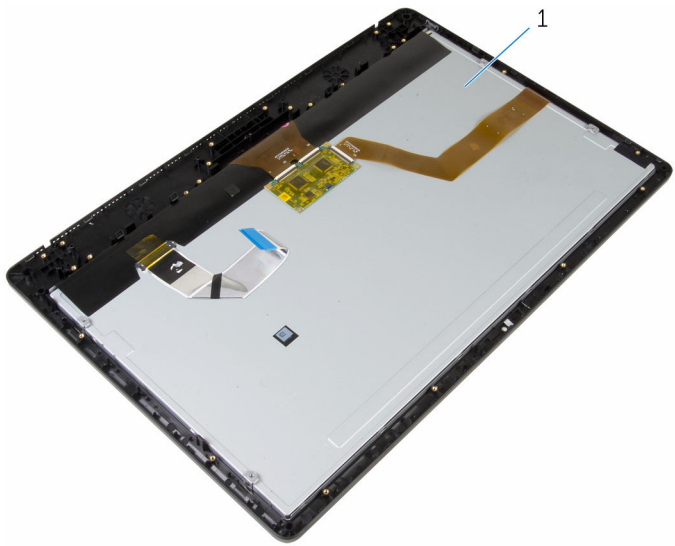
3 שחרר את בסיס לוח הצג והוצא את הלשוניות שבמסגרת הצג.

4 החלק את כבל הצג דרך החריץ שבבסיס מכלול הצג.



2 בסיס מכלול הצג
4 חריץ

1 לשוניות (6)
3 כבל צג



מכלול הצג 1

החזרת מכלול הצג למקומו

אזהרה: לפני תחילת העבודה על חלקיו הפנימיים של המחשב, קרא את מידע הבטיחות שצורף למחשב ופעל על פי השלבים המפורטים בסעיף [לפני העבודה על חלקיו הפנימיים של המחשב](#). לאחר העבודה על חלקיו הפנימיים של המחשב, בצע את ההוראות בסעיף [לאחר העבודה על חלקיו הפנימיים של המחשב](#). לקבלת מידע נוסף על נוהלי בטיחות מומלצים, עיין בדף הבית של התאימות לתקינה בכתובת www.dell.com/regulatory_compliance.



הליך

- 1 החלק את כבל הצג דרך החרוץ שבבסיס מכלול הצג.
- 2 החלק את הלשוניות שבמסגרת הצג לתוך החריצים בבסיס מכלול הצג.
- 3 החזר את מכלול הצג לבסיס שבמסגרת הצג.
- 4 הברג חזרה את הברגים שמהדקים את בסיס מכלול הצג למסגרת הצג.
- 5 נתב את הכונן האופטי ואת כבל הכונן הקשיח דרך מכווני הניתוב שעל בסיס מכלול הצג.

דרישות לאחר התהליך

- 1 החזר את [לוח לחצני הבקרה](#) למקומו.
- 2 החזר את [הרמקולים](#) למקומם.
- 3 החזר את [כיסוי הרמקול](#) למקומו.
- 4 החזר את [תושבת ההרכבה בתקן VESA](#) למקומה.
- 5 החזר את [לוח המערכת](#) למקומו.
- 6 החזר את [המצלמה](#) למקומה.
- 7 החזר את [המיקרופון](#) למקומו.
- 8 החזר את [סוללת המטבע](#) למקומה.
- 9 החזר את [המאוורר](#) למקומו.
- 10 החזר את [גוף הקירור](#) למקומו.
- 11 החזר את [כרטיס האלחוט](#) למקומו.
- 12 החזר את [מודול הזיכרון](#) למקומו.
- 13 החזר את [הכונן הקשיח](#) למקומו.
- 14 החזר את [הכונן האופטי](#) למקומו.
- 15 החזר את [הכיסוי האחורי](#) למקומו.
- 16 החזר את [מכלול המעמד](#) למקומו.

הסרת רגלית הגומי

אזהרה: לפני תחילת העבודה על חלקי הפנימיים של המחשב, קרא את מידע הבטיחות שצורף למחשב ופעל על פי השלבים המפורטים בסעיף [לפני העבודה על חלקי הפנימיים של המחשב](#). לאחר העבודה על חלקי הפנימיים של המחשב, בצע את ההוראות בסעיף [לאחר העבודה על חלקי הפנימיים של המחשב](#). לקבלת מידע נוסף על נוהלי בטיחות מומלצים, עיין בדף הבית של התאימות לתקינה בכתובת www.dell.com/regulatory_compliance.



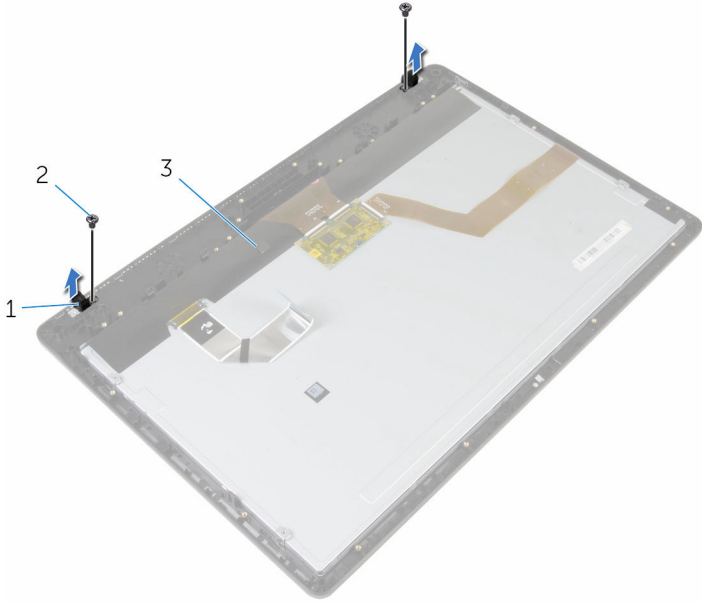
תנאים מוקדמים

- 1 הסר את [מכלול המעמד](#).
- 2 הסר את [הכיסוי האחורי](#).
- 3 הסר את [הכונן האופטי](#).
- 4 הסר את [הכונן הקשיח](#).
- 5 הסר את [מודול הזיכרון](#).
- 6 הסר את [כרטיס האלחוט](#).
- 7 הסר את [גוף הקירור](#).
- 8 הסר את [המאורר](#).
- 9 הסר את [סוללת המטבע](#).
- 10 הסר את [המיקרופון](#).
- 11 הסר את [המצלמה](#).
- 12 הסר את [לוח המערכת](#).
- 13 הסר את [תושבת ההרכבה בתקן VESA](#).
- 14 הסר את [כיסוי הרמקולים](#).
- 15 הסר את [הרמקולים](#).
- 16 הסר את [לוח לחצני הבקרה](#).
- 17 הסר את [מכלול הצג](#).

הליך

- 1 הסר את הברגים שמהדקים את רגליות הגומי למסגרת הצג.

2 הרם את רגליות הגומי והסר אותן ממסגרת הצג.



2 ברגים (2)

1 רגליות גומי (2)
3 מסגרת הצג

החזרת רגלית הגומי

אזהרה: לפני תחילת העבודה על חלקיו הפנימיים של המחשב, קרא את מידע הבטיחות שצורף למחשב ופעל על פי השלבים המפורטים בסעיף [לפני העבודה על חלקיו הפנימיים של המחשב](#). לאחר העבודה על חלקיו הפנימיים של המחשב, בצע את ההוראות בסעיף [לאחר העבודה על חלקיו הפנימיים של המחשב](#). לקבלת מידע נוסף על נוהלי בטיחות מומלצים, עיין בדף הבית של התאימות לתקינה בכתובת www.dell.com/regulatory_compliance.



הליך

- 1 ישור את חורי הברגים שעל רגליות הגומי עם חורי הברגים שעל מסגרת הצג.
- 2 הברג חזרה את הברגים שמהדקים את רגליות הגומי למסגרת הצג.

דרישות לאחר התהליך

- 1 החזר את [מכלול הצג](#) למקומו.
- 2 החזר את [לוח לחצני הבקרה](#) למקומו.
- 3 החזר את [הרמקולים](#) למקומם.
- 4 החזר את [כיסוי הרמקול](#) למקומו.
- 5 החזר את [תושבת ההרכבה בתקן VESA](#) למקומה.
- 6 החזר את [לוח המערכת](#) למקומו.
- 7 החזר את [המצלמה](#) למקומה.
- 8 החזר את [המיקרופון](#) למקומו.
- 9 החזר את [סוללת המטבע](#) למקומה.
- 10 החזר את [המאוורר](#) למקומו.
- 11 החזר את [גוף הקירור](#) למקומו.
- 12 החזר את [כרטיס האלחוט](#) למקומו.
- 13 החזר את [מודול הזיכרון](#) למקומו.
- 14 החזר את [הכונן הקשיח](#) למקומו.
- 15 החזר את [הכונן האופטי](#) למקומו.
- 16 החזר את [הכיסוי האחורי](#) למקומו.
- 17 החזר את [מכלול המעמד](#) למקומו.

ניקוי סיסמאות שנשכחו

אזהרה: לפני תחילת העבודה על חלקי הפנימיים של המחשב, קרא את מידע הבטיחות שצורף למחשב ופעל על פי השלבים המפורטים בסעיף [לפני העבודה על חלקי הפנימיים של המחשב](#). לאחר העבודה על חלקי הפנימיים של המחשב, בצע את ההוראות בסעיף [לאחר העבודה על חלקי הפנימיים של המחשב](#). לקבלת מידע נוסף על נוהלי בטיחות מומלצים, עיין בדף הבית של התאימות לתקינה בכתובת www.dell.com/regulatory_compliance.

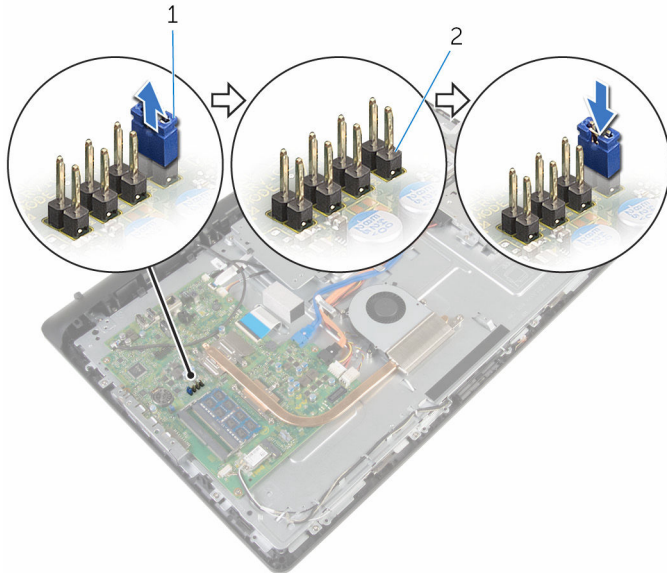


תנאים מוקדמים

- 1 הסר את [מכלול המעמד](#).
- 2 הסר את [הכיסוי האחורי](#).

הליך

- 1 הסר את תקע המגשר מפניי מגשר הסיסמה.
- 2 המתן 5 שניות, ולאחר מכן החזר את תקע המגשר למיקומו המקורי.



2 פניי מגשר הסיסמה

1 תקע מגשר

דרישות לאחר התהליך

1 החזר את [הכיסוי האחורי](#) למקומו.

2 החזר את [מכלול המעמד](#) למקומו.

CMOS ניקוי הגדרות

אזהרה: לפני תחילת העבודה על חלקי הפנימיים של המחשב, קרא את מידע הבטיחות שצורף למחשב ופעל על פי השלבים המפורטים בסעיף [לפני העבודה על חלקי הפנימיים של המחשב](#). לאחר העבודה על חלקי הפנימיים של המחשב, בצע את ההוראות בסעיף [לאחר העבודה על חלקי הפנימיים של המחשב](#). לקבלת מידע נוסף על נוהלי בטיחות מומלצים, עיין בדף הבית של התאימות לתקינה בכתובת www.dell.com/regulatory_compliance.

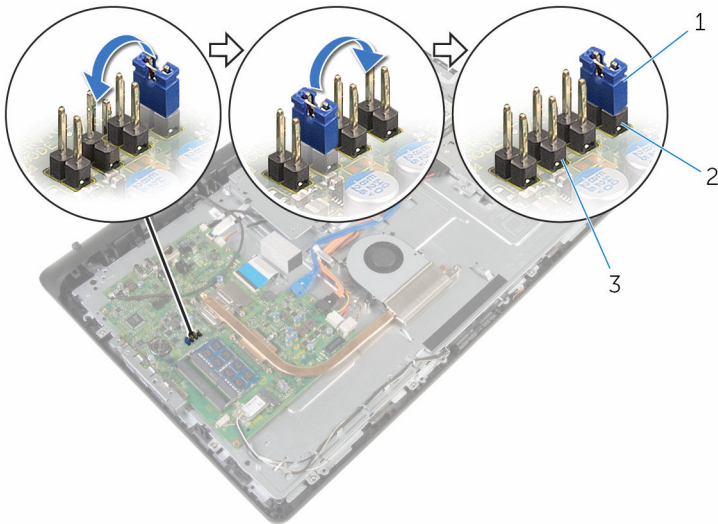


תנאים מוקדמים

- 1 הסר את [מכלול המעמד](#).
- 2 הסר את [הכיסוי האחורי](#).

הליך

- 1 הסר את תקע מגשר האיפוס מפיני ברירת המחדל של המגשר, וחבר אותו לפיני המגשר של CMOS.
- 2 המתן 5 שניות, ולאחר מכן חזור את תקע המגשר למיקומו המקורי.



2 פיני מגשר הסיסמה

1 תקע מגשר
3 פיני מגשר CMOS-

דרישות לאחר התהליך

1 החזר את [הכיסוי האחורי](#) למקומו.

2 החזר את [מכלול המעמד](#) למקומו.

BIOS - עדכון ה

ייתכן שתצטרך לעדכן את ה-BIOS כאשר קיים עדכון זמין או בעת החלפת לוח המערכת. כדי לבצע עדכון של ה-BIOS:

- 1 הפעל את המחשב.
- 2 עבור אל www.dell.com/support.
- 3 לחץ על **Product Support (תמיכה במוצר)**, הזן את תג השירות של המחשב הנייד שלך, ולחץ על **Submit (שלח)**.
- 4 לחץ על **Drivers & Downloads (מנהלי ההתקנים וההורדות)**.
- 5 בחר את מערכת ההפעלה המותקנת במחשב.
- 6 גלול מטה את הדף והרחב את ה-BIOS.
- 7 לחץ על **Download File** (הורד קובץ) כדי להוריד את הגרסה האחרונה של ה-BIOS עבור מחשבך.
- 8 שמור את הקובץ ועם סיום ההורדה, נווט אל התיקייה שבה שמרת את קובץ העדכון של ה-BIOS.
- 9 לחץ לחיצה כפולה על הסמל של קובץ עדכון ה-BIOS ופעל על פי ההוראות שבמסך.

Dell קבלת עזרה ופנייה אל

משאבי עזרה עצמית

ניתן לקבל מידע על המוצרים והשירותים של Dell באמצעות משאבי העזרה העצמית המקוונים הבאים:

www.dell.com

מידע על מוצרים ושירותים של Dell

יישום עזרה ותמיכה של Dell

Windows 10 ו- Windows 8.1



יישום Get Started (התחל)

Windows 10



יישום עזרה + עצות

Windows 8.1



בחיפוש של Windows, הקלד **Help and Support** (עזרה ותמיכה), והקש **Enter**.

גישה לעזרה ב- Windows 8, Windows 8.1 ו- Windows 10

לחץ על **Start** (התחל) → **Help and Support** (עזרה ותמיכה).

גישה לעזרה ב- Windows 7

www.dell.com/support/windows
www.dell.com/support/linux

עזרה מקוונת עבור מערכת ההפעלה

www.dell.com/support


מידע על פתרון בעיות, מדריכים למשתמש, הוראות התקנה, מפרטי מוצרים, בלוגים לסיוע בנושאים טכניים, מנהלי התקנים, עדכוני תוכנה ועוד.


ראה *Me and My Dell* (אני ו- Dell שלי) באתר www.dell.com/support/manuals

למד על מערכת ההפעלה, הגדרת המחשב והפעלתו, גיבוי נתונים, אבחון ועוד.

Dell פנייה אל

לפנייה אל Dell בנושא מכירות, תמיכה טכנית או שירות לקוחות, ראה www.dell.com/contactdell.

 **הערה:** הזמינות משתנה לפי הארץ והמוצר, וייתכן שחלק מהשירותים לא יהיו זמינים בארץ שלך.

 **הערה:** אם אין ברשותך חיבור אינטרנט פעיל, תוכל למצוא פרטי יצירת קשר בחשבונית הרכישה, תעודת המשלוח, החשבון או קטלוג המוצרים של Dell.